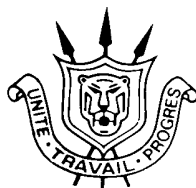


REPUBLIQUE DU BURUNDI



**MINISTERE DE LA SANTE PUBLIQUE
ET DE LA LUTTE CONTRE LE SIDA**

PROGRAMME NATIONAL LEPRE ET TUBERCULOSE



**RAPPORT
2° TRIMESTRE 2008**

BUJUMBURA, Août 2008

Table de matières

TABLE DE MATIERES.....	I
LISTE DES ABREVIATIONS ET DES SIGLES.....	II
INDEX DES FIGURES	III
I. ACTIVITES REALISEES AU COURS DU PREMIER TRIMESTRE 2008.....	4
Formations, supervision.....	4
DOTS Communautaire.....	6
Evaluation de l'évolution du DOTS Communautaire.....	7
Activités conjointes TB/VIH, la coinfection TB/VIH.....	8
Activités IEC.....	9
II. SYNTHÈSE DES DONNÉES ÉPIDÉMIOLOGIQUES.....	12.
II.1 LA TUBERCULOSE.....	12
<i>Dépistage de la Tuberculose.....</i>	<i>12</i>
<i>Analyse de cohorte.....</i>	<i>15</i>
<i>Comparaison cas déclarés/ cas dépistés.....</i>	<i>17</i>
<i>Résumé des indicateurs épidémiologiques.....</i>	<i>19</i>
<i>La tuberculose multi résistante.....</i>	<i>21</i>
II.2 LA LEPRE	22
<i>Dépistage.....</i>	<i>22</i>
<i>Suivi du traitement.....</i>	<i>23</i>
III. ACTIVITES DE LABORATOIRE.....	26
IV. ANNEXES	31
ANNEXE 1. LE DEPISTAGE : CAS DE TB DEPISTES PAR CENTRE.....	32
ANNEXE 2. ANALYSE DES COHORTES PAR PROVINCE SANITAIRE.....	40
ANNEXE 3. RAPPORT DE STOCK LABORATOIRE.....	47
ANNEXE 4. RAPPORT DE CONSOMMATION DES ANTITUBERCULEUX ET ANTILEPREUX.....	50
LES POINTS SAILLANTS CONTENUS DANS CE RAPPORT.....	51

LISTE DES ABBREVIATIONS ET DES SIGLES

1.	A	Abandon
2.	AC	Ancien Cas
3.	ASC	Agents de Santé Communautaire
4.	CAT	Centre Antituberculeux
5.	CATB	Centre Antituberculeux de Bujumbura
6.	CDT	Centre de Dépistage et Traitement
7.	CS	Centre de Santé
8.	D	Décédé
9.	E	Echec
10.	EQ	Erreur de Quantification
11.	CT	Centre de Traitement
12.	FNE	Faux Négatif Elevé
13.	FNF	Faux Négatif Faible
14.	FPE	Faux Positif Elevé
15.	FPF	Faux Positif Faible
16.	G	Guéri
17.	LNR	Laboratoire National de Référence
18.	MBA	Multi bacillaire Adulte
19.	MBE	Multi bacillaire Enfant
20.	MSPLP	Ministère de la Santé Publique et de la Lutte contre le SIDA
21.	NC	Nouveaux Cas
22.	PBA	Pauci bacillaire Adulte
23.	PBE	Pauci bacillaire Enfant
24.	PI	Primo Infection
25.	PNLT	Programme National Lèpre et Tuberculose
26.	R	Rechute
27.	RAA	Reprise Après Abandon
28.	Reraitt	Retraitement
29.	SIDA	Syndrome d'Immuno - Déficience Acquise
30.	ST	Succès Thérapeutique
31.	Tr	Traitement
32.	TEP	Tuberculose Extra – Pulmonaire
33.	TB	Tuberculose
34.	TB MDR	Tuberculose Multi Résistante
35.	TTF	Tuberculose toutes Formes Confondues
36.	TPM+	Tuberculose Pulmonaire à Microscopie Positive

37.	TPM -	Tuberculose Pulmonaire à Microscopie Négative
38.	TPMNF	Tuberculose Pulmonaire Microscopie Non Faite
39.	T	Transféré
40.	TT	Traitement Terminé
41.	TPS	Technicien de Promotion de la Santé
42.	UICTMR	Union International Contre la Tuberculose et les Maladies Respiratoires
43.	SWAA	Society for Women and AIDS in Africa

Index des figures

<i>Figure 1. Proportion de NC TPM+ par rapport au TTF (1^o trimestre 2001 au 2^o trimestre 2008).....</i>	<i>10</i>
<i>Figure 2. Répartition des TPM+ par sexe depuis le 1^o trimestre 2005 au 2^o trimestre 2008</i>	<i>11</i>
<i>Figure 3. Répartition des TPM+ par sexe et par tranche d'âge (2^o trimestre 2008).....</i>	<i>11</i>
<i>Figure 4. Répartition des formes de TB (NC et AC) depuis le 1^o trimestre 2005 au 2^o trimestre 2008</i>	<i>12</i>
<i>Figure 5. Analyse de cohorte de TTF depuis le 1^o trimestre 2000 au 2^o trimestre 2007.....</i>	<i>13</i>
<i>Figure 6. Analyse de cohorte de TPM+ depuis le 1^o trimestre 2000 au 2^o trimestre 2007</i>	<i>14</i>
<i>Figure 7. Indicateurs des objectifs du PNLT (TPM+).....</i>	<i>20</i>

Ce rapport comprend 4 grandes parties :

- Principales activités réalisées au cours du 2^o trimestre 2008
- Synthèse des données épidémiologiques
- Activités de laboratoire
- Les Annexes

I PRINCIPALES ACTIVITES REALISEES AU COURS DU 2^o TRIMESTRE 2008

a) FORMATIONS

Au cours de ce deuxième trimestre 2008 ; 4 formations ont été réalisées :
une formation /campagne de dépistage de la lèpre, une formation des pairs éducateurs des entreprises de Gitega, Une formation des microscopistes/laborantins et une formation des encadreurs scolaires à régime d'internat.

Avril	Activités	Formateurs	Lieu	Cible	Participants	Bailleur
23-25	Formation/campagne lèpre	Equipe du PNLT	Cibitoke	ASC	30	CTB
28-29	Formation des encadreurs des écoles secondaires à régime d'internat	Equipe du PNLT	Muramvya	Encadreurs	36	CTB
Mai	Activités	Formateurs	Lieu	Cible	Participants	Bailleur
05-009	Formation laborantins/Microscopistes	Equipe du PNLT	Bujumbura	Laborantins/Microscopistes	13	FM
Juin	Activités	Formateurs	Lieu	Cible	Participants	Bailleur
16-17	Formation des pairs éducateurs	Equipe du PNLT	Gitega	Pairs éducateurs des sociétés et entreprises de Gitega	32	CTB

b) SUPERVISION

La plupart des CDT et CT supervisés travaillent bien, respectent les directives du programme et remplissent correctement les outils de suivi des malades et ceux de gestion des médicaments et matériel de laboratoire.

Pour les autres, un certain nombre de problèmes compromettant une bonne prestation des services pour la lutte contre la tuberculose et la lèpre a été relevé.

Sans être exhaustif, les points faibles et les problèmes notés dans les CDT et CT lors des supervisions sont :

- ☉ Peu de suspects de TB dans certains CDT et peu de malades dépistés,
- ☉ Non respect du nombre d'échantillons, des délais d'examens et de remise des résultats,
- ☉ Outils de suivi des malades qui ne sont pas complétés régulièrement ou mal complétés,
- ☉ Rupture de stock en réactif,
- ☉ Microscopes en panne,
- ☉ Contrôle C2, C5 ou C6 qui ne sont pas faits,
- ☉ Mauvaise conservation des lames pour le CQ,
- ☉ CDT qui ont enregistré beaucoup de faux positifs,
- ☉ Fiches de stock qui ne sont pas à jour,
- ☉ Les Responsables des CDT/CT qui ne sont pas formés en PEC,
- ☉ Problème de permanence du microscopiste dans certains CDT parcequ'il est aussi responsable d'autres activités du centre ou il a fait la garde et récupère,
- ☉ Existence de cas TPMNF dans certains hôpitaux,
- ☉ Certains CDT et CT qui n'ont pas fait leur rapport trimestriel, d'autres qui font encore beaucoup d'erreurs dans le reportage trimestriel.

Pour ces faiblesses des recommandations ont été formulées afin d'améliorer les prestations.

C) DOTS COMMUNAUTAIRE

NOMBRE DE MALADES TPM + DEPISTES

CDT	CAS REFERES PAR ASC	DEPISTES/ PERSONNEL SOIGNANT	TOTAL
Hôp Ngozi	2	22	24
Hôp Kiremba	8	12	20
Hôp Mivo	5	3	8
Hôp Buye	0	3	3
Gatsinda	0	1	1
Nyamurenza	1	4	5
Gashikanwa	0	0	0
Busiga	1	5	6
Burasira	0	1	1
Musenyi	2	7	9
Gasezerwa	0	0	0
Murehe	7	3	10
Total	26	61	87
%	30%	70%	100%

On constate que :

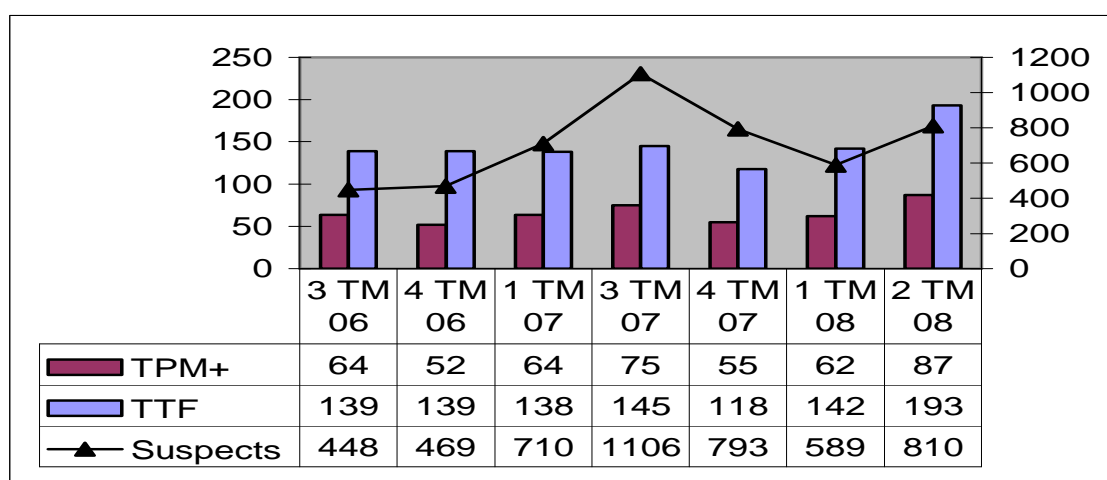
- Dans les CDT Murehe et Mivo, les ASC ont référé assez de cas par rapport au personnel soignant
- Les CDT Gashikanwa et Gasezerwa n'ont dépisté aucun cas de TPM+.

Les ASC ont fait une contribution de 30% soit 26 TPM +.

EVALUATION DE L'EVOLUTION DU DOTS COMMUNAUTAIRE EN PROVINCE DE NGOZI

DEPISTAGE DES CAS TB

Trimestres	TPM+	TTF	Suspects
3 TM 06	64	139	448
4 TM 06	52	139	469
1 TM 07	64	138	710
3 TM 07	75	145	1106
4 TM 07	55	118	793
1 TM 08	62	142	589
2 TM 08	87	193	810



1° Depuis le 3^{ème} trimestre 2006, période de début de l'étude de faisabilité du DOTS communautaire, le nombre de cas suspects de TP a sensiblement augmenté. Les raisons suivantes expliquent cette situation :

- Les TPS et les ASC ont doublé d'efforts dans la sensibilisation des communautés et envoyaient beaucoup de suspects de tuberculose pulmonaire aux CDT.
- Les infirmiers des CDT ont amélioré la collaboration avec les TPS et les ASC en acceptant de faire le triage parmi les suspects envoyés par les ASC.

2° Les TPM + comme les TTF commencent à augmenter durant la 1^{ère} année du DOTS communautaire.

On observe une diminution des cas dépistés au 4^{ème} trimestre 2007 : la raison évoquée serait la rupture de stock en réactifs.

d) ACTIVITES CONJOINTES TB/VIH

Province	Nombre de TTF	Nombre de Tests VIH	VIH +	VIH -	Inconnu	VIH + déjà connu	VIH +	
							Nbre ss ARV	Nbre ss Cotri
Bubanza	52	4	1	3	48	0	0	0
%	100	7,7	25,0	75,0	92,3	0,0	0,0	#DIV/0!
Bujumbura-Mairie	0	0	0	0	0	0	0	0
%	#DIV/0!	#DIV/0!	#DIV/0!	#DIV/0!	#DIV/0!	#DIV/0!	#DIV/0!	#DIV/0!
CATB	528	0	0	0	511	17	4	2
%	100	0,0	#DIV/0!	#DIV/0!	96,8	3,2	23,5	11,8
Bujumbura-Rural	20	16	1	15	4	0	0	1
%	100	80,0	6,3	93,75	20,0	0,0	#DIV/0!	#DIV/0!
Bururi	0	0	0	0	0	0	0	0
%	#DIV/0!	#DIV/0!	#DIV/0!	#DIV/0!	#DIV/0!	#DIV/0!	#DIV/0!	#DIV/0!
Cankuzo	23	3	0	3	20	0	0	0
%	100	13,0	0,0	100	87,0	0,0	#DIV/0!	#DIV/0!
Cibitoke	105	6	1	5	99	0	0	0
%	100	5,7	16,7	83,3	94,3	0,0	#DIV/0!	#DIV/0!
Gitega	90	6	2	4	81	3	1	1
%	100	6,7	33,3	66,7	90,0	3,3	35,3	35,3
Karusi	12	5	2	3	7	0	0	0
%	100	41,7	40,0	60	58,3	0,0	#DIV/0!	#DIV/0!
Kayanza	55	27	8	19	24	4	4	6
%	100	49,1	29,6	70,4	43,6	7,3	108,0	158,0
Kirundo	0	0	0	0	0	0	0	0
%	#DIV/0!	#DIV/0!	#DIV/0!	#DIV/0!	#DIV/0!	#DIV/0!	#DIV/0!	#DIV/0!
Makamba	67	0	0	0	67	0	0	0
%	100	0,0	#DIV/0!	#DIV/0!	100,0	0,0	#DIV/0!	#DIV/0!
Muramvya	32	0	0	0	32	0	0	0
%	100	0,0	#DIV/0!	#DIV/0!	100,0	0,0	#DIV/0!	#DIV/0!
Muyinga	0	0	0	0	0	0	0	0
%	#DIV/0!	#DIV/0!	#DIV/0!	#DIV/0!	#DIV/0!	#DIV/0!	#DIV/0!	#DIV/0!
Mwaro	0	0	0	0	0	0	0	0
%	#DIV/0!	#DIV/0!	#DIV/0!	#DIV/0!	#DIV/0!	#DIV/0!	#DIV/0!	#DIV/0!
Ngozi	187	57	32	25	118	12	2	5
%	100	30,5	56,1	43,9	63,1	6,4	48,7	73,7
Rutana	43	9	2	7	33	1	0	1
%	100	20,9	22,2	77,8	76,7	2,3	2,0	102,0
Ruyigi	39	9	0	9	25	5	0	2
%	100	23,1	0,0	100	64,1	12,8	0,0	40,0
Total	1253	142	49	93	1069	42	11	18
%	100	11,3	34,5	65,5	85,3	3,4	75,2	91,9

Sur 1253 TTF, 142 ont fait un test VIH ; 49 ont des résultats positifs et 93 sont négatifs. Cependant, 42 se connaissent déjà séropositifs. Au total 91 cas sont séropositifs soit 7%. Parmi les 91 séropositifs 11 cas soit 7% sont sous ARV.

Les Provinces Bujumbura-Mairie, Bururi, Kirundo, Muyinga et Mwaro n'ont pas rapporté de cas, car les données sur les activités conjointes TB/VIH ne sont pas disponibles.

e) ACTIVITES IEC.

- Formation /campagne de dépistage de la lèpre à Cibitoke
- Formation des pairs éducateurs des sociétés et entreprises de Gitega : 32 personnes formées
- Mobilisation et sensibilisation des leaders communautaires des communes Muramvya et Bugendana sur la lutte contre la TB et la lèpre : 78 personnes sensibilisées
- Formation des encadreurs des écoles secondaires à régime d'internat de Bubanza, Cibitoke, Mwaro et Muramvya : 36 Encadreurs formés
- Jeux concours sur la lèpre pour la sensibilisation /mobilisation de la communauté.
- Conception de la boîte à images/lèpre.

Dans le souci d'améliorer le réseau de communication et de mobilisation de la population, les activités de formation et de mobilisation/sensibilisation des pairs éducateurs des entreprises et des encadreurs des écoles secondaire à régime d'internat ainsi que des leaders communautaires ont eu lieu.

Les personnes formées vont constituées des relais communautaires entre le personnel de santé et les communautés.

L'objectif principal de ces activités est d'informer la communauté sur TB et la lèpre et de susciter la création des clubs et/ ou associations de lutte contre la TB/lèpre qui vont contribuer dans la mobilisation/sensibilisation contre ces deux maladies.

A cet effet, 36 encadreurs et 32 pairs éducateurs ont été formés et 78 leaders communautaires ont été sensibilisés au cours de ce 2^{ème} trimestre 2008. Les jeux concours formatifs ont été également réalisés dans le cadre de la mobilisation/sensibilisation des communautés.

Afin de s'informer sur le niveau de connaissance de la population, des questions en rapport avec la perception, la pensée, la croyance,... vis- à- vis de ces deux maladies sont posées et des réponses y relatives sont données. Cette méthodologie permet de cibler et d'orienter les sujets de sensibilisation de la communauté bénéficiaire des informations de lutte et de la prévention de la TB/lèpre.

Dans le souci de multiplier les supports de communication, une boîte à image sur la lèpre destinée aux agents de santé communautaires est en cours d'élaboration.

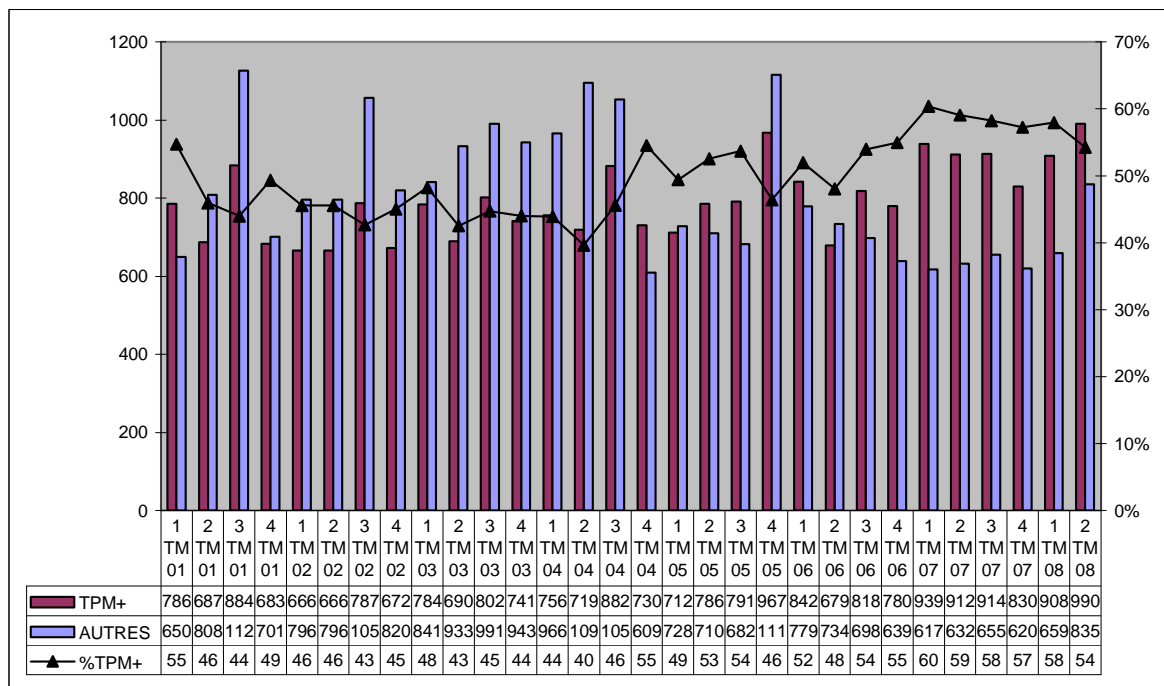
Cet outil facilitera la transmission des messages lors des séances de sensibilisation des communautés.

II. SYNTHESE DES DONNEES EPIDEMIOLOGIQUES

II. 1. La tuberculose

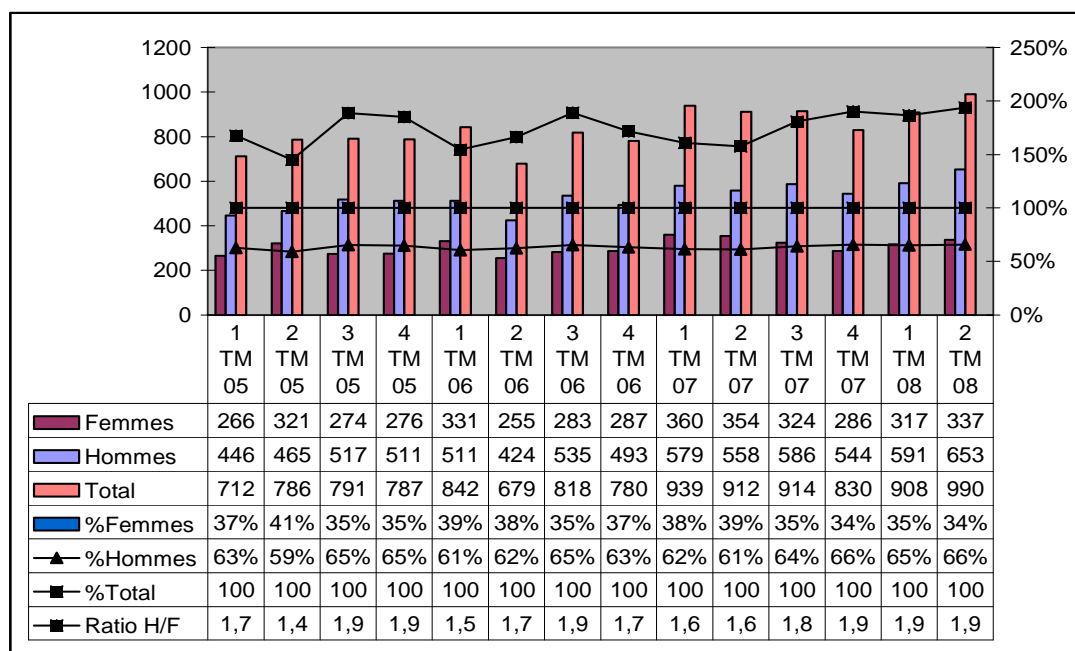
II.1.1. Dépistage de la Tuberculose.

Figure 1. Proportion de NC PM+ par rapport au TTF (1^otrimestre 2001 au 2^otrimestre 2008)



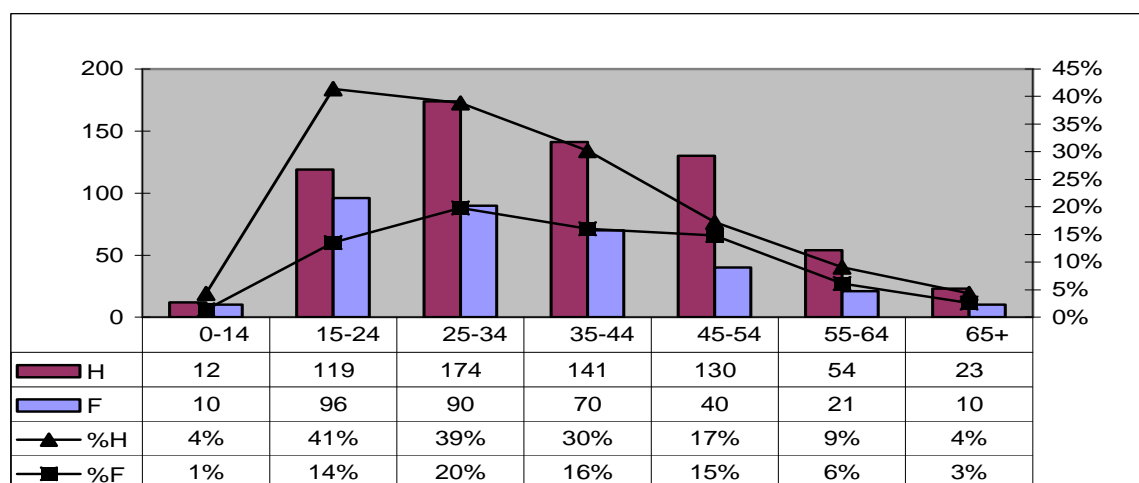
Au cours de ce **deuxième trimestre 2008**, **1825 nouveaux cas** ont été dépistés, parmi eux **990 TPM+**. Le pourcentage des cas TPM+ par rapport aux cas de TTF est de **54 %**. On constate que le nombre de NC dépistés a diminué par rapport au 1^{er} trimestre 2008. Le taux de détection TTF est de 42% tandis que le taux de détection **TPM+ NC est de 51%**. Ces taux ont considérablement augmenté par rapport au 1^{er} trimestre qui sont **respectivement de 36% et 45%**. Les détails des cas dépistés par CDT figurent à l'annexe N°1.

Figure 2. Répartition des TPM+ par sexe depuis le 1^o trimestre 2005 au 2^o trimestre 2008



Le constat est que les hommes sont plus touchés que les femmes soit un sexe ratio de 1,9

Figure 3. Répartition des TPM+ par sexe et par tranche d'âge (2^o trimestre 2008).

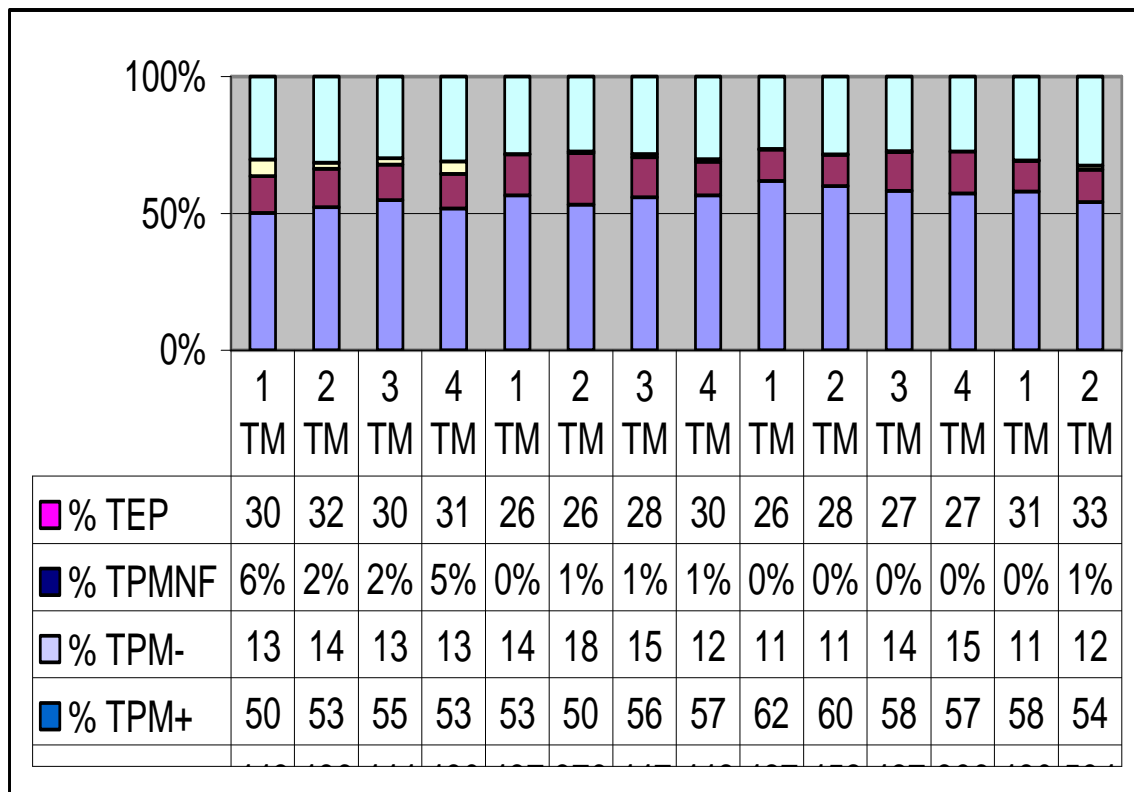


Si on considère la tranche d'âge la plus active de 15 - 44 ans, elle représente 69 % de tous les cas, 38 % chez les femmes et 62 % chez les hommes.

Signalons que sur 168 centres à microscopie qui font habituellement le dépistage, 23 n'ont présenté aucun cas positif dépisté au cours de ce deuxième trimestre 2008 (dont, 1 à Bujumbura Rural, 4 à Bururi, 2 à Cankuzo, 3 à Gitega, 2 à Karuzi, 1 à Kayanza, 1 à Makamba,

2 à Muramvya, 1 à Muyinga, 1 à Mwaro, 3 à Ngozi, et 2 à Ruyigi). Les raisons évoquées de ce fait sont soit les pannes des microscopes, soit le départ ou l'absence des microscopistes ou alors peu de suspects d'où les chances de trouver les BK sont réduites.

Figure 4. Répartition des formes de TB (NC et AC) depuis le 1^o trimestre 2005 au 2^o trimestre 2008

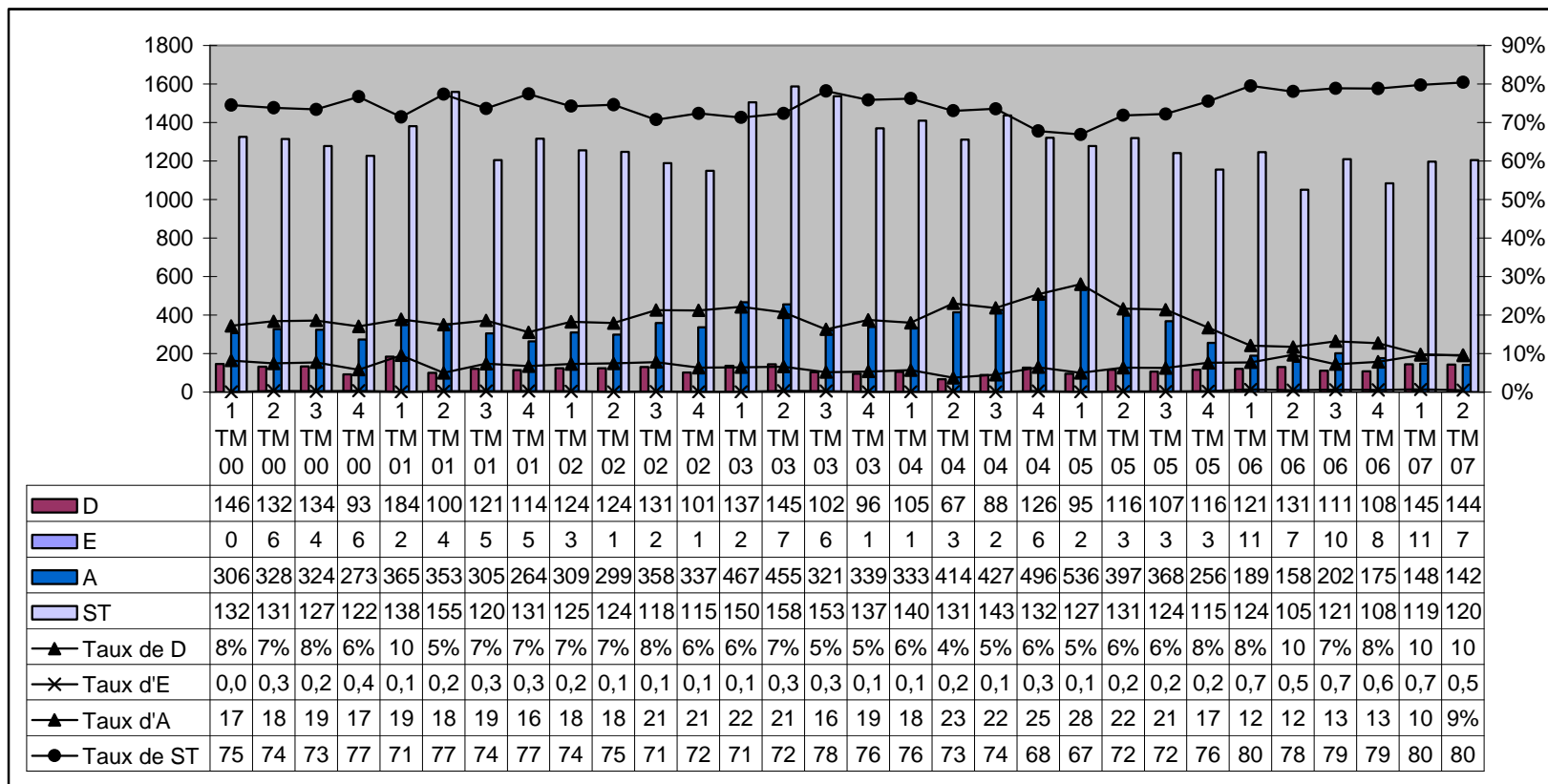


Le taux de positivité bactériologique de cas de tuberculose enregistrés au cours de ce deuxième trimestre est de 54 %, ce taux a diminué par rapport à celui du trimestre précédent (58 %) ; le taux de TEP est de 33 % contre 31 % au trimestre précédent.

Les taux de TPM- et TPMNF sont respectivement de 12 % et de 1 % (contre 11 % et 0 % du premier trimestre 2008). Le pourcentage de TPMNF a considérablement diminué au cours de ces deux années précédentes. Ceci montre les efforts du programme pour la réalisation des examens de microscopie chez les suspects de tuberculose pulmonaire

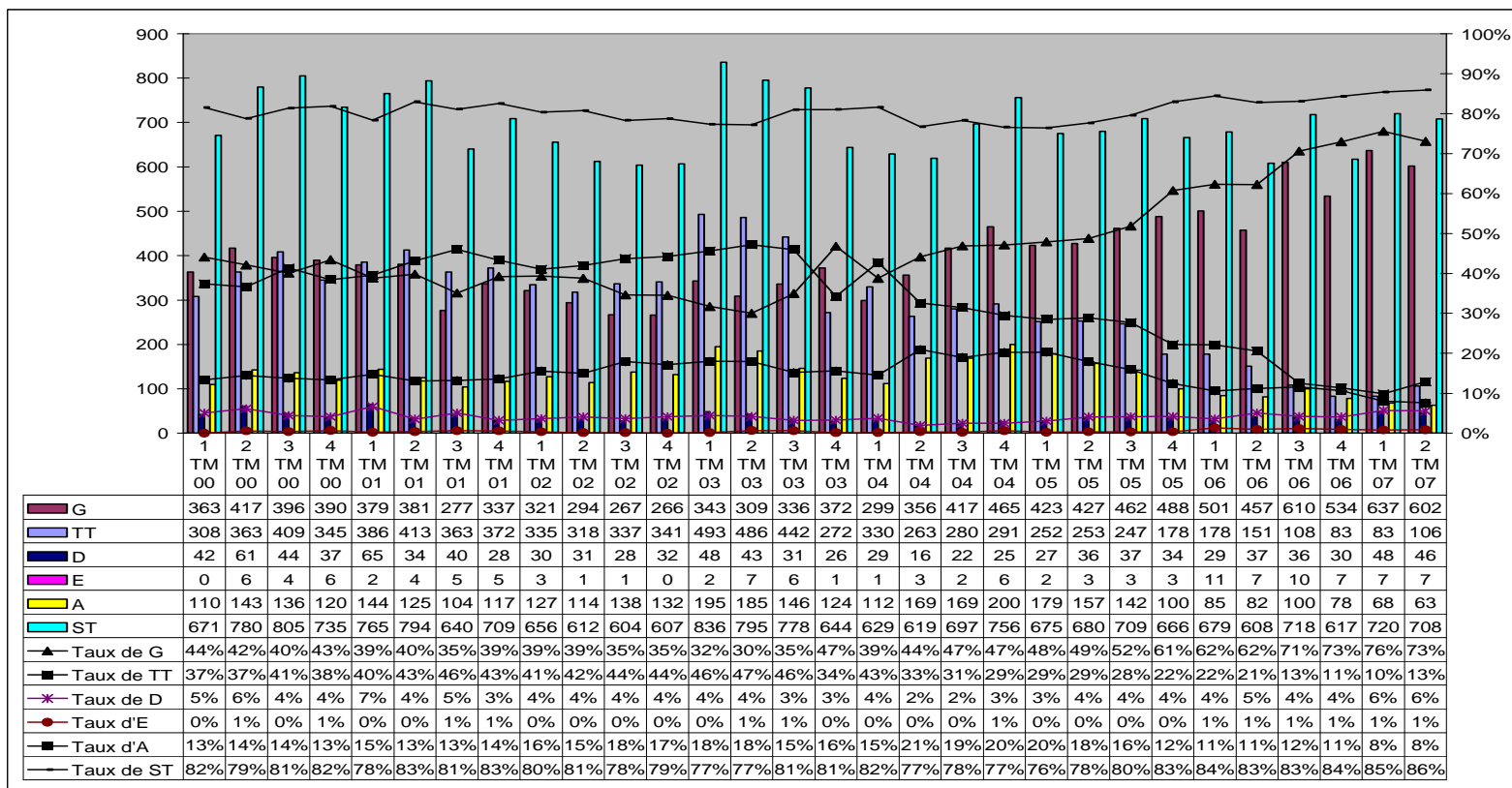
2. 1.2. Analyse de cohorte.

Figure 5. Analyse de cohorte de TTF depuis le 1^o trimestre 2000 au 2^o trimestre 2007



Au total, 1504 cas ont été mis sous traitement durant le deuxième trimestre 2007 (1436 NC et 68 AC), 1499 ont été évalués, dont 5 transfert à l'étranger. Le taux de succès thérapeutique est de 80 %. Le taux d'abandon a diminué (9%). Aussi, des efforts pour la prévention et la récupération des malades irréguliers et abandons sont à fournir notamment l'implication des ASC et la sensibilisation de la communauté.

Figure 6. Analyse de cohorte des TPM + NC depuis le 1^o trimestre 2000 au 2^o trimestre 2007



On observe un taux de guérison TPM+ NC de **73 %**, il est en augmentation depuis le 2^o trimestre 2004; un taux de traitement terminé de 13 % soit un taux de succès thérapeutique de **86%**. Avec ce résultat, le PNLT vient d'atteindre le taux de succès thérapeutique de 85% (cible de l'OMS). Le taux d'abandon est de **8 %** chez les TPM+ NC. Ce taux a diminué et a atteint la cible de l'OMS < à 10% et cela depuis le 1^{er} trimestre 2008. Le bilan de cohorte par province sanitaire figure à l'annexe N°2

2.1.3 Comparaison cas déclarés/ Cas dépistés

Bubanza	CDT	Epi-info	Dépist.	% diff.	Cankuzo	CDT	Epi-info	Dépist.	% diff.
Hôp. Bubanza		23	29	21%	Hôp. Cankuzo		7	5	-40%
C.S. Gihanga		13	11	-18%	C.S. Gishungu		0	0	#DIV/0!
C.S. Musigati		4	3	-33%	C.S. Kigamba		0	0	#DIV/0!
C.S. Ngara		4	7	43%	C.S. Murore		0	3	100%
C.S. Ruyange		5	5	0%	C.S. Ntunda		3	1	-200%
C.S. Mpanda		8	6	-33%	C.S. Muyaga		0	0	#DIV/0!
C.S. Ninga		3	0	#DIV/0!	C.S. Twinkwavu		0	0	#DIV/0!
C.S. Nitamba		0	0	#DIV/0!	Autres		4	0	#DIV/0!
Autres		2	0	#DIV/0!	Total Cankuzo		14	9	-0,555555556
Total Bubanza		62	61	-0,02	Hôp Cibitoke		21	21	0%
Buja Mairie	CATB	345	372	7%	C.S. Buganda		2	3	33%
CHUK		53	73	27%	C.S. Butara		6	5	-20%
CPLR		2	9	78%	C.S. Kaburantwa		12	17	29%
HMK		11	32	66%	Hôp. Mabayi		4	6	33%
HPRC		40	58	31%	C.S. Mugina		10	10	0%
C.S. Kigobe		16	11	-45%	C.S. Masango		7	9	22%
C.S. Kinama		18	18	0%	C.S. Rugombo		11	10	-10%
Prison Mpimba		2	2	0%	C.S. Murwi		1	0	#DIV/0!
C.S. Musaga		15	9	-67%	C.S. Buhindo		0	0	#DIV/0!
C.S. Ngagara		19	19	0%	Autres		5	0	#DIV/0!
S.W.A.A.		9	9	0%	Total Cibitoke		79	81	0,02
C.S. Kanyosha		8	6	-33%	Gitega	CDT	Epi-info	Dépist.	% diff.
Autres		8	2	-300%	Hôp. Gitega		58	73	21%
Total Buja Mairie		546	620	0,12	Prison Gitega		0	0	#DIV/0!
Buja. Rural	CDT	Epi-info	Dépist.	% diff.	C.S. Bugendana		1	0	#DIV/0!
C.N.T. Gatumba		2	3	33%	C.S. Kibimba		2	4	50%
Hôp. Jenda		0	2	100%	C.S. Kibuye		1	2	50%
C.N.T. Kabezi		25	24	-4%	Hôp. Mutaho		2	0	#DIV/0!
C.S. Rushubi		7	3	-133%	Hôp. Mutoyi		58	78	26%
C.S. Ruyaga		10	2	-400%	C.S. Nyabiraba		0	2	100%
Hôp. Rwibaga		5	9	44%	C.S. Rwisabi		4	5	20%
C.S. Mutumba		5	7	29%	CAT Gitega		0	0	#DIV/0!
C.S. Marmvya		7	5	-40%	C.S. Murayi		1	1	0%
C.S. Gatumba		5	5	0%	C.S. Ntita		1	2	50%
C.S. Kabezi		1	20	95%	C.S. Makebuko		1	0	#DIV/0!
C.S. Mubimbi		1	2	50%	C.S. Mushasha		3	1	-200%
C.S. Gitaza		3	2	-50%	C.S. Gasunu		2	3	33%
C.S. Magara		3	4	25%	Autres		4	0	#DIV/0!
C.S. Mageyo		0	0	#DIV/0!	Total Gitega		138	171	0,19
C.S. Nyabiraba		3	0	#DIV/0!	Hôp. Buhiga		7	9	22%
Autres		6	0	#DIV/0!	C.S. Bugenyuzi		2	2	0%
Total Buja. Rural		83	88	0,06	C.S. Gatonde		0	2	100%
Bururi	Hôp. Bururi	6	12	50%	C.S. Gitaramuka		2	1	-100%
C.S. Murago		2	5	60%	C.S. Karusi		3	3	0%
C.S. Karonda		1	5	80%	C.S. Gihogazi		5	1	-400%
Hôp. Matana		4	2	-100%	C.S. Nyabibuye		2	0	#DIV/0!
C.S. Minago		4	3	-33%	Autres		2	0	#DIV/0!
C.S. Mugamba		0	0	#DIV/0!	Total Karusi		23	18	-0,28
Hôp. Rumonge		31	45	31%	Kayanza	CDT	Epi-info	Dépist.	% diff.
Hôp. Rutovu		2	4	50%	Hôp. Kayanza		15	20	25%
C.S. Rema		1	1	0%	C.S. Buraniro		3	5	40%
C.S. Munini		1	0	#DIV/0!	C.S. Gatara		7	4	-75%
C.S. Butwe		2	0	#DIV/0!	C.S. Musema		15	18	17%
C.S. Muyama		2	1	-100%	C.S. Jene		1	4	75%
Rumeza		4	3	-33%	C.S. Rwegura		1	0	#DIV/0!
Autres		19	2	-850%	C.S. Maranyva		0	2	100%
Total Bururi		79	83	0,05	C.S. Rukago		2	4	50%
					C.S. Banga		0	0	#DIV/0!
					C.S. Mubuga		2	0	#DIV/0!
					Autres		7	6	-17%
					Total Kayanza		53	63	0,16

Kirundo	Hôp. Kirundo	16	16	0%	Ngozi	CDT	Epi-info	Dépist.	% diff.	
	C.S. Buhoro	4	4	0%		Hôp. Ngozi	46	55	16%	
	Gasura	8	12	33%		Prison Ngozi	0	0	#DIV/0!	
	C.S. Gitobe	1	0	#DIV/0!		Cab. Don César	0	0	#DIV/0!	
	C.S. Kigozi	2	2	0%		Hôp. Kirembe	80	84	5%	
	C.S. Murore	12	9	-33%		C.S. Busiga	4	3	-33%	
	C.S. Ntega	9	9	0%		C.S. Mivo	5	6	17%	
	C.S. Ruhehe	4	12	67%		C.S. Murehe	2	1	-100%	
	C.S. Mukenke	2	0	#DIV/0!		C.S. Musenyi	7	5	-40%	
	C.S. Nyagisozi	0	0	#DIV/0!		C.S. Nyamurenza	2	2	0%	
	Autres	9	0	#DIV/0!		C.S. Gatsinda	1	1	0%	
	Total Kirundo	67	64	-0,05		C.S. Burasira	0	0	#DIV/0!	
Makamba	Hôp. Makamba	19	24	21%	C.S. Gasezerwa	0	3	100%		
	C.S. Kayogoro I	3	8	63%	C.S. Gashikanwa	0	0	#DIV/0!		
	C.S. Mabanda	7	11	36%	Autres	1	1	0%		
	C.S. Bukeye	5	2	-150%	Total Ngozi	148	161	0,08		
	C.S. Vugizo	1	2	50%	Rutana	Hôp. Rutana	13	24	46%	
	C.S. Nyanza-Lac	13	16	19%		Hôp. Gihofi	3	4	25%	
	C.S. Kabonga	2	0	#DIV/0!		C.S. Musongati	5	8	38%	
	C.S. Kiyange	0	0	#DIV/0!		C.S. Kiguho	0	0	#DIV/0!	
	Autres	18	0	#DIV/0!		C.S. Giharo	1	0	#DIV/0!	
	Total Makamba	68	63	-0,08		C.S. Muhafu	0	0	#DIV/0!	
	Muramvya	CDT	Epi-info	Dépist.		% diff.	C.S. Gitanga	5	0	#DIV/0!
Hôp. Muramvya		3	7	57%		Autres	3	0	#DIV/0!	
C.S. Kiganda		1	1	0%		Total Rutana	30	36	0,17	
C.S. Bukeye		0	0	#DIV/0!		Ruyigi	Hôp. Ruyigi	9	2	-350%
C.S. Kivoga		8	1	-700%			Hôp. Butezi	3	5	40%
C.S. Bukeye		0	0	#DIV/0!	C.S. Gisuru		1	0	#DIV/0!	
C.S. Bugarama		3	0	#DIV/0!	Hôp. Kinyinya		15	8	-88%	
C.S. Gasura		0	0	#DIV/0!	C.S. Rusengo		1	1	0%	
Autres		4	3	-33%	C.S. Muriza		4	6	33%	
Total Muramvya		19	12	-0,5833333333	C.S. Nyabitare		0	0	#DIV/0!	
Muyinga	Hôp. Muyinga	14	16	13%	C.S. Kirambi		0	0	#DIV/0!	
	C.S. Gisanze	2	2	0%	Autres		3	0	#DIV/0!	
	C.S. Giteranyi	0	0	#DIV/0!	Total Ruyigi		36	22	-0,64	
	C.S. Kinazi	1	0	#DIV/0!	Grand Total	Burundi	1504	1606	0,06	
	C.S. Mwakiro	1	1	0%						
	C.S. Ruzo	4	6	33%						
	Kamaramgambo	2	2	0%						
	C.S. Gasorwe	0	1	100%						
	C.S. Muramba	6	1	-500%						
	Autres	3	0	#DIV/0!						
Total Muyinga	33	29	-0,14							
Mwaro	Sana Kibumbu	16	20	20%						
	C.S. Fota	7	4	-75%						
	C.S. Nyabihanga	1	1	0%						
	C.S. Rusaka	0	0	#DIV/0!						
	Autres	2	0	#DIV/0!						
Total Mwaro	26	25	-0,04							

La différence entre les fiches analysées et les cas déclarés est de 102 malades. Il y a un certain nombre de fiches des malades qui restent dans les structures de soins alors que leurs bilans sont déjà établis. Il faut que les coordonnateurs/superviseurs du programme et les responsables sanitaires du niveau intermédiaire et périphérique fassent des efforts supplémentaires pour récupérer toutes les fiches des malades dont les bilans sont déjà établis.

2.1.4 Résumé des indicateurs épidémiologiques

CAS ENREGISTRES AU COURS DU 2^o TRIMESTRE

Bactériologie positive				Bactériol. négative	Extra-pulmonaire	Total
N C	Rechutes	Echecs	R.A.A.			
990	39	5	12	(*) 241	594	1881

(*) 27 inclus non-faits

NOUVEAUX CAS A BACTERIOLOGIE POSITIVE: AGE

0-14		15-24		25-34		35-44		45-54		55-64		65+		Total		TOT
H	F	H	F	H	F	H	F	H	F	H	F	H	F	H	F	
12	10	119	96	174	90	141	70	130	40	54	21	23	10	653	337	990

RECHUTES A BACTERIOLOGIE POSITIVE

Après trait. court	Après retraitem.	Total
39	0	39

REGIMES UTILISES ET NOMBRE DE PATIENTS MIS SOUS TRAITEMENT DURANT

LE 2^{ème} TRIMESTRE 2008

Régime	Nombre de patients mis sous tt.
Traitement court 2 RHZE 7/7 4 RH 3/7	1825
Retraitement 2 RHZES 7/7 1 RHZE 7/7 5 RHE 7/7	56

RESULTAT DU TRAITEMENT DES PATIENTS A BACTERIOLOGIE POSITIVE (COHORTE)

Episode de détection en 2007 (malades mis sous traitement entre le 01/04/07 et le 30/06/07)

	Enregistr. L'AN 2007	Guéri	TT	Décédé	Echec	Abandon	Transféré à l'étrang.	Evalués
NC traitt. court	825	602	106	46	7	63	1	824
Retraitements	55	41	7	4	0	3	0	55

STATUT BACTERIOLOGIQUE

	Bactériol. négative	Bactériol. positive	Bactériol. non-faite	Total
A 2 mois schéma court	644	74	162	880
A 3 mois schéma de retraitement	22	5	41	68

INDICATEURS EPIDEMIOLOGIQUES ANNEE 2008

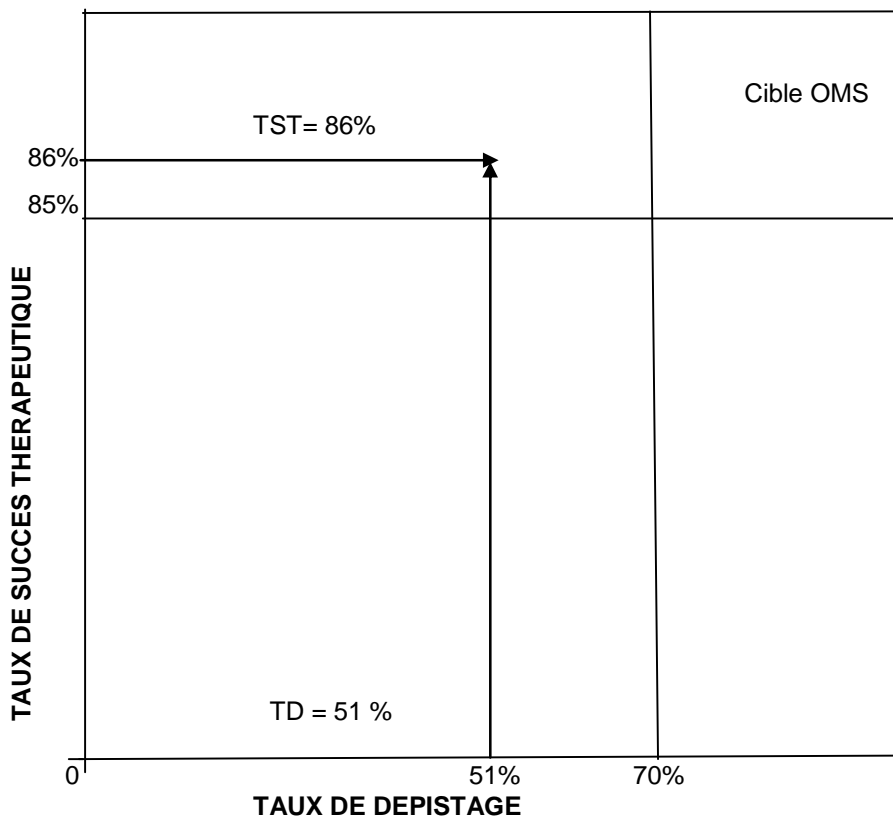
Incidence enregistrée: tous les cas	1825
Incidence enregistrée: cas à bactériologie positive	990
Taux de positivité parmi tous les cas nouvellement enregistrés	54%
Taux de positivité parmi les nouveaux cas de TB pulmonaire	80%
Proportion de nouveaux cas	97%
Proportion de rechutes	2%

RESULTATS DU TRAITEMENT DES PATIENTS A BACTERIO POS. DIAGNOSTIQUES

Taux de conversion à 2 mois pour les cas à bactério pos. traitt. court	90%	
Taux de guérison pour patients NC à bactério pos.	tt.ct. 73%	rett. 75%
Taux de traitement terminé pour patients à bactério pos.	tt.ct. 13%	rett. 13%
Taux de létalité pour patients à bactério pos.	tt.ct. 6%	rett. 7%
Taux d'échec pour patients à bactério pos.	tt.ct. 0,8%	rett. 0,0%
Taux d'abandon pour patients à bactério pos.	tt.ct. 8%	rett. 5%
† Taux de transfert pour patients à bactério pos.	tt.ct. 0,1%	rett. 0,0%

† calculé sur le total des cas enregistrés

Figure 7: Indicateurs des objectifs du PNLT(TPM+ NC + Retraitement)



Ce graphique montre le niveau d'atteinte des objectifs du programme PNLT par rapport aux objectifs fixés par l'OMS. Le taux de détection TPM+ est de 51% et le taux de succès thérapeutique est de 86%.

1881 cas dépistés dont 990 TPM+ NC. Le taux de détection TPM+ est de 51%, l'objectif est de 70%.

2.1.5. La tuberculose multi résistante

Au total 7 malades sont admis au cours de ce deuxième trimestre 2008, 12 autres continuent le traitement de 2^{ème} ligne au Centre National de prise en charge des malades tuberculeux multirésistants de Kibumbu.

2.1.5.1 Suivi du traitement des malades MDR

Résultat	C1	C2	C3	C6	C9
Positif	5	4	1	0	0
Négatif	12	12	13	8	3
Non fait	0	0	0	0	0
Taux de conversion	70.5%	75%	92,8%	100%	100%
Total	17	16	14	8	3

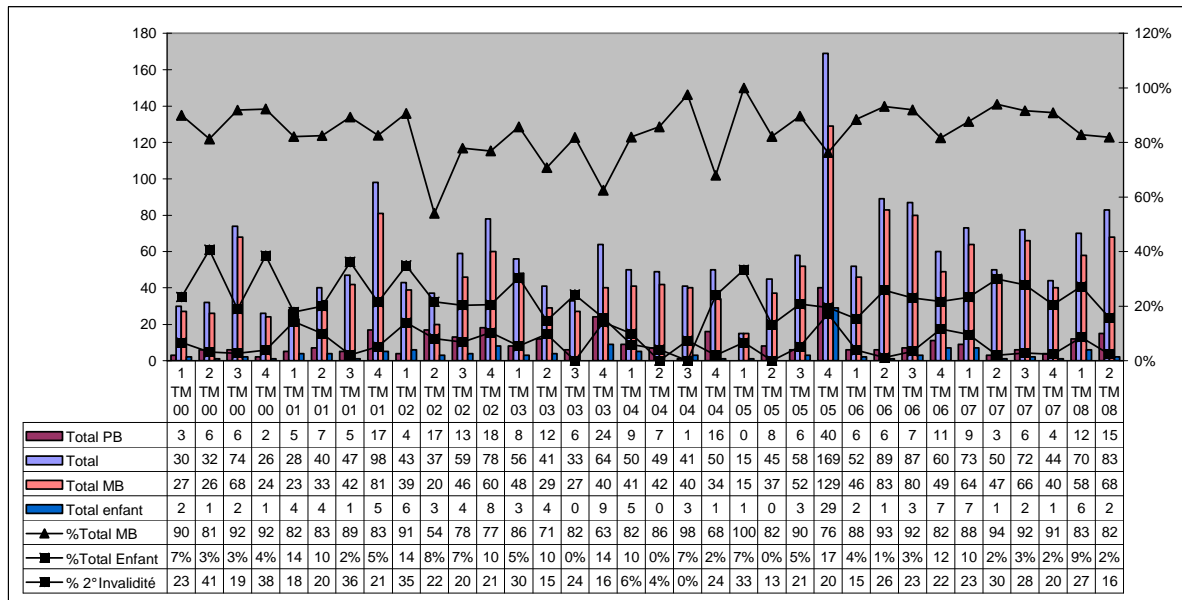
Sur 17 malades qui ont fait les examens de contrôle C1, des BK ont été encore identifiés dans les expectorations de 5 malades et 12 sont négatifs soit un taux de conversion de 70.5% ; au C2, sur 16 malades qui ont fait ces examens de contrôle 4 sont positifs et 12 sont devenus négatifs soit un taux de conversion de 75% ; au C3, sur 14 malades qui ont fait les examens de contrôle, un seul est resté positif tandis que 13 sont négatifs soit un taux de conversion de 93%.

Aux C6 et C9 les taux de conversion sont de 100% ; on constate que le taux de conversion augmente avec le nombre de mois de traitement.

II.2. LA LEPRE

2.2.1. Le dépistage

Figure 10. Répartition de Nouveaux Cas de Lèpre par trimestre (1^o trimestre 2000 au 2^o trimestre 2008)



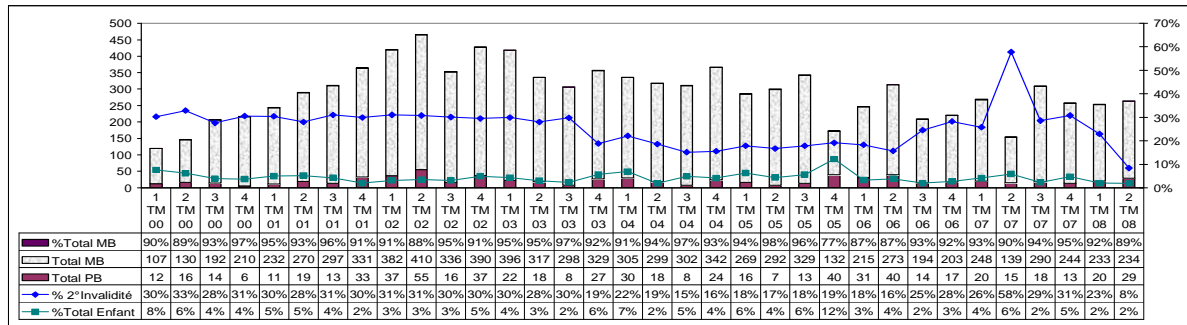
Au cours de ce deuxième trimestre 2008, 83 nouveaux cas de lèpre ont été dépistés : 68 multibacillaires adultes soit 82 %, aucun enfant ; 15 paucibacillaires dont 13 adultes et 2 enfants.

Aucun ancien cas n'a été dépisté au cours de ce 2^{ème} trimestre.

Le pourcentage de malades lépreux (Nouveaux cas) avec degré d'invalidité 2 est de 15%.

2.2.2. Traitement et suivi

Figure 11. Malades lépreux sous traitement (1^o trimestre 2000 au 2^o trimestre 2008)



Le nombre de malades qui sont sous traitement à la fin du 2^o trimestre 2008 est de 266 répartis comme suit :

- 237 MB dont 234 adultes (180 ont degré d'invalidité 0 ; 32 ont un degré d'invalidité 1 et 22 ont un degré d'invalidité 2) et 3 MB enfants (tous avec degré d'invalidité 0) ;
- 29 PB dont 24 PB adultes (tous avec degré d'invalidité 0) et 5 PB enfants dont 3 avec un degré d'invalidité 0 et 2 avec degré d'invalidité 1.

2.2.3 Activités de dépistage et suivi par province sanitaire

Nombre de nouveaux cas dépistés, par province d'origine, durant le 2^{ème} Trimestre 2008

PROVINCE	ADULTES						ENFANTS						TOTAL		TOTAL
	invalidité 0		invalidité 1		invalidité 2		invalidité 0		invalidité 1		invalidité 2		MB	PB	
	MB	PB	MB	PB	MB	PB	MB	PB	MB	PB	MB	PB			
Bubanza	0	0	1	0	0	0	0	0	0	0	0	0	1	0	1
Bujumbura Rural	0	0	0	0	0	0	0	0	0	0	0	0	0	0	0
Bujumbura Marie	0	0	0	0	0	0	0	0	0	0	0	0	0	0	0
Bururi	16	3	1	0	3	0	0	0	0	0	0	0	20	3	23
Cankuzo	0	0	1	0	5	0	0	0	0	0	0	0	6	0	6
Cibitoke	11	3	5	0	3	0	0	0	0	0	0	0	19	3	22
Gitega	0	0	0	0	2	0	0	0	0	0	0	0	2	0	2
Karuzi	1	0	0	0	0	0	0	0	0	0	0	0	1	0	1
Kayanza	0	0	0	0	0	0	0	0	0	0	0	0	0	0	0
Kirundo	0	0	0	0	0	0	0	0	0	0	0	0	0	0	0
Makamba	4	0	0	0	0	0	0	0	0	0	0	0	4	0	4
Muramvya	0	2	0	0	0	0	0	0	0	0	0	0	0	2	2
Muyinga	0	0	0	0	0	0	0	0	0	0	0	0	0	0	0
Mwaro	0	0	0	0	0	0	0	0	0	0	0	0	0	0	0
Ngozi	7	0	0	0	0	0	0	2	0	0	0	0	7	2	9
Rutana	7	5	0	0	0	0	0	0	0	0	0	0	7	5	12
Ruyigi	0	0	1	0	0	0	0	0	0	0	0	0	1	0	1
TOTAL	46	13	9	0	13	0	0	2	0	0	0	0	68	15	83

Nombre d'anciens cas dépistés, par province d'origine durant le 2^{ème} Trimestre 2008

PROVINCE SANIT.	ADULTES						ENFANTS						TOTAL		TOTAL
	invalidité 0		invalidité 1		invalidité 2		invalidité 0		invalidité 1		invalidité 2		MB	PB	
	MB	PB	MB	PB	MB	PB	MB	PB	MB	PB	MB	PB			
Bubanza	0	0	0	0	0	0	0	0	0	0	0	0	0	0	0
Bujumbura rural	0	0	0	0	0	0	0	0	0	0	0	0	0	0	0
Bujumbura Marie	0	0	0	0	0	0	0	0	0	0	0	0	0	0	0
Bururi	0	0	0	0	0	0	0	0	0	0	0	0	0	0	0
Cankuzo	0	0	0	0	0	0	0	0	0	0	0	0	0	0	0
Cibitoke	0	0	0	0	0	0	0	0	0	0	0	0	0	0	0
Gitega	0	0	0	0	0	0	0	0	0	0	0	0	0	0	0
Karuzi	0	0	0	0	0	0	0	0	0	0	0	0	0	0	0
Kayanza	0	0	0	0	0	0	0	0	0	0	0	0	0	0	0
Kirundo	0	0	0	0	0	0	0	0	0	0	0	0	0	0	0
Makamba	0	0	0	0	0	0	0	0	0	0	0	0	0	0	0
Muramvya	0	0	0	0	0	0	0	0	0	0	0	0	0	0	0
Muyinga	0	0	0	0	0	0	0	0	0	0	0	0	0	0	0
Mwaro	0	0	0	0	0	0	0	0	0	0	0	0	0	0	0
Ngozi	0	0	0	0	0	0	0	0	0	0	0	0	0	0	0
Rutana	0	0	0	0	0	0	0	0	0	0	0	0	0	0	0
Ruyigi	0	0	0	0	0	0	0	0	0	0	0	0	0	0	0
TOTAL	0	0	0	0	0	0	0	0	0	0	0	0	0	0	0
Rechutes parmi AC													0	0	0

GRAND TOTAL	46	13	9	0	13	0	0	2	0	0	0	0	68	15	83
--------------------	-----------	-----------	----------	----------	-----------	----------	----------	----------	----------	----------	----------	----------	-----------	-----------	-----------

Nombre de malades, par province d'origine, sous traitement à la fin du 2^{ème} Trimestre 2008

PROVINCE	ADULTES						ENFANTS						TOTAL		TOTAL
	invalidité 0		invalidité 1		invalidité 2		invalidité 0		invalidité 1		invalidité 2		MB	PB	
	MB	PB	MB	PB	MB	PB	MB	PB	MB	PB	MB	PB			
Bubanza	3	0	6	0	2	0	0	0	0	0	0	0	11	0	11
Bujumbura rural	1	0	5	0	0	0	0	0	0	0	0	0	6	0	6
Bujumbura mairie	0	0	0	0	0	0	0	0	0	0	0	0	0	0	0
Bururi	42	4	4	0	2	0	2	0	0	0	0	0	50	4	54
Cankuzo	10	0	0	0	0	0	0	0	0	0	0	0	10	0	10
Cibitoke	23	3	14	0	6	0	0	0	0	0	0	0	43	3	46
Gitega	0	0	0	0	5	0	0	0	0	0	0	0	5	0	5
Karuzi	4	0	0	0	0	0	0	0	0	0	0	0	4	0	4
Kayanza	0	0	0	0	1	0	0	0	0	0	0	0	1	0	1
Kirundo	0	0	0	0	0	0	0	0	0	0	0	0	0	0	0
Makamba	20	0	0	0	2	0	0	0	0	0	0	0	22	0	22
Muramvya	1	0	0	0	3	0	0	0	0	0	0	0	4	0	4
Muyinga	0	0	0	0	0	0	0	0	0	0	0	0	0	0	0
Mwaro	0	0	0	0	0	0	0	0	0	0	0	0	0	0	0
Ngozi	18	0	0	0	0	0	0	3	0	0	0	0	18	3	21
Rutana	43	15	0	0	1	0	1	0	0	2	0	0	45	17	62
Ruyigi	15	2	3	0	0	0	0	0	0	0	0	0	18	2	20
TOTAL	180	24	32	0	22	0	3	3	0	2	0	0	237	29	266

III. ACTIVITES DE LABORATOIRE

III.1 Nombre de malades enregistrés au laboratoire

Bubanza		Dépistage	Contrôle C2	Contrôle C3	Contrôle C4	Contrôle C5	Contrôle C6	Contrôle >C6
	Cas positifs	44	4	1	0	0	0	0
	Cas négatifs	230	44	5	0	5	26	0
	Total	274	48	6	0	5	26	0
Buja mairie		Dépistage	Contrôle C2	Contrôle C3	Contrôle C4	Contrôle C5	Contrôle C6	Contrôle >C6
	Cas positifs	335	26	9	0	3	1	2
	Cas négatifs	1378	237	52	1	104	116	13
	Total	1713	263	61	1	107	117	15
Buja rural		Dépistage	Contrôle C2	Contrôle C3	Contrôle C4	Contrôle C5	Contrôle C6	Contrôle >C6
	Cas positifs	65	3	0	0	1	0	0
	Cas négatifs	263	44	15	0	33	30	0
	Total	328	47	15	0	34	30	0
Bururi		Dépistage	Contrôle C2	Contrôle C3	Contrôle C4	Contrôle C5	Contrôle C6	Contrôle >C6
	Cas positifs	64	2	0	0	0	2	0
	Cas négatifs	286	67	8	0	21	32	0
	Total	350	69	8	0	21	34	0
Cankuzo		Dépistage	Contrôle C2	Contrôle C3	Contrôle C4	Contrôle C5	Contrôle C6	Contrôle >C6
	Cas positifs	13	3	0	0	0	0	0
	Cas négatifs	70	10	2	0	4	9	0
	Total	83	13	2	0	4	9	0
Cibitoke		Dépistage	Contrôle C2	Contrôle C3	Contrôle C4	Contrôle C5	Contrôle C6	Contrôle >C6
	Cas positifs	99	4	0	0	0	2	0
	Cas négatifs	383	100	7	0	20	16	2
	Total	482	104	7	0	20	18	2
Gitega		Dépistage	Contrôle C2	Contrôle C3	Contrôle C4	Contrôle C5	Contrôle C6	Contrôle >C6
	Cas positifs	56	3	0	0	0	0	0
	Cas négatifs	577	47	7	0	26	34	2
	Total	633	50	7	0	26	34	2
Karusi		Dépistage	Contrôle C2	Contrôle C3	Contrôle C4	Contrôle C5	Contrôle C6	Contrôle >C6
	Cas positifs	8	4	0	0	1	0	0
	Cas négatifs	123	28	2	0	5	7	0
	Total	131	32	2	0	6	7	0
Kayanza		Dépistage	Contrôle C2	Contrôle C3	Contrôle C4	Contrôle C5	Contrôle C6	Contrôle >C6
	Cas positifs	32	2	0	0	0	0	0
	Cas négatifs	286	29	1	0	11	22	0
	Total	318	31	1	0	11	22	0
Kirundo		Dépistage	Contrôle C2	Contrôle C3	Contrôle C4	Contrôle C5	Contrôle C6	Contrôle >C6
	Cas positifs	65	12	5	0	1	0	1
	Cas négatifs	246	38	3	0	29	33	0
	Total	311	50	8	0	30	33	1

Makamba		Dépistage	Contrôle C2	Contrôle C3	Contrôle C4	Contrôle C5	Contrôle C6	Contrôle >C6
	Cas positifs	40	2	1	0	0	0	0
Cas négatifs	243	42	2	0	28	24	0	0
Total	283	44	3	0	28	24	0	0
Muramvya		Dépistage	Contrôle C2	Contrôle C3	Contrôle C4	Contrôle C5	Contrôle C6	Contrôle >C6
	Cas positifs	13	2	0	0	0	0	0
Cas négatifs	86	17	2	0	2	6	1	
Total	99	19	2	0	2	6	1	
Muyinga		Dépistage	Contrôle C2	Contrôle C3	Contrôle C4	Contrôle C5	Contrôle C6	Contrôle >C6
	Cas positifs	19	1	0	0	0	0	0
Cas négatifs	214	19	0	0	8	15	0	
Total	233	20	0	0	8	15	0	
Mwaro		Dépistage	Contrôle C2	Contrôle C3	Contrôle C4	Contrôle C5	Contrôle C6	Contrôle >C6
	Cas positifs	18	5	1	0	0	0	0
Cas négatifs	530	53	8	1	19	33	19	
Total	548	58	9	1	19	33	19	
Ngozi		Dépistage	Contrôle C2	Contrôle C3	Contrôle C4	Contrôle C5	Contrôle C6	Contrôle >C6
	Cas positifs	84	9	1	0	1	0	0
Cas négatifs	726	56	8	0	37	34	2	
Total	810	65	9	0	38	34	2	
Rutana		Dépistage	Contrôle C2	Contrôle C3	Contrôle C4	Contrôle C5	Contrôle C6	Contrôle >C6
	Cas positifs	33	5	1	1	0	1	0
Cas négatifs	304	19	11	1	9	9	0	
Total	337	24	12	2	9	10	0	
Ruyigi		Dépistage	Contrôle C2	Contrôle C3	Contrôle C4	Contrôle C5	Contrôle C6	Contrôle >C6
	Cas positifs	10	1	0	0	1	0	0
Cas négatifs	125	10	2	0	9	11	0	
Total	135	11	2	0	10	11	0	

Total de malades enregistrés ce trimestre

Pays		Dépistage	Contrôle C2	Contrôle C3	Contrôle C4	Contrôle C5	Contrôle C6	Contrôle >C6
	Cas positifs	998	88	19	1	8	6	3
Cas négatifs	6070	860	135	3	370	457	39	
Total	7068	948	154	4	378	463	42	

Pour ce trimestre 7068 suspects de tuberculose ont été enregistrés au niveau national. Parmi eux 998 ont pu avoir au moins deux frottis positifs soit un taux de positivité de 14,1%. Les chiffres par provinces sanitaires montrent que dans certaines provinces la suspicion de la tuberculose et la détection des TPM+ restent très faibles. Pour tout le trimestre, on a moins de 100 suspects enregistrés au laboratoire pour Muramvya et Cankuzo. En ce qui concerne le suivi des malades sous traitement, on remarque que tous les TPM+ ne sont pas évalués à la fin du traitement. En plus, on constate que l'on demande plus d'examen de contrôle à 6 mois qu'à 5 mois de traitement.

III.2 NOMBRE DE FROTTIS EXAMINES AU LABORATOIRE

	Dépistage	Contrôle C2	Contrôle C3	Contrôle C4	Contrôle C5	Contrôle C6	Contrôle >C6	Total Contrôle	Total général
Bubanza									
	Frottis positifs	128	8	2	0	0	0	10	138
	Frottis négatifs	618	91	10	0	10	52	4	167
Total	746	99	12	0	10	52	4	177	923
Buja mairie									
	Frottis positifs	927	44	18	0	6	2	4	74
	Frottis négatifs	3704	977	106	2	236	274	28	1623
Total	4631	1021	124	2	242	276	32	1697	6328
Buja rural									
	Frottis positifs	178	8	0	0	0	0	0	8
	Frottis négatifs	746	89	32	0	66	54	0	241
Total	924	97	32	0	66	54	0	249	1173
Bururi									
	Frottis positifs	166	4	0	0	0	0	0	4
	Frottis négatifs	804	125	16	0	36	74	0	251
Total	970	129	16	0	36	74	0	255	1225
Cankuzo									
	Frottis positifs	38	7	0	0	0	0	0	7
	Frottis négatifs	191	20	4	0	10	18	0	52
Total	229	27	4	0	10	18	0	59	288
Cibitoke									
	Frottis positifs	298	8	0	0	0	4	0	12
	Frottis négatifs	1098	196	14	0	40	34	4	288
Total	1396	204	14	0	40	38	4	300	1696
Gitega									
	Frottis positifs	150	7	0	0	0	0	0	7
	Frottis négatifs	1791	92	16	0	50	64	6	228
Total	1941	99	16	0	50	64	6	235	2176
Karusi									
	Frottis positifs	24	8	0	0	2	0	0	10
	Frottis négatifs	387	28	2	0	14	26	0	70
Total	411	36	2	0	16	26	0	80	491
Kayanza									
	Frottis positifs	91	3	0	0	0	0	0	3
	Frottis négatifs	761	59	2	0	24	44	0	129
Total	852	62	2	0	24	44	0	132	984
Kirundo									
	Frottis positifs	191	20	9	0	2	0	2	33
	Frottis négatifs	672	77	7	0	68	68	0	220
Total	863	97	16	0	70	68	2	253	1116
Makamba									
	Frottis positifs	110	4	2	0	0	0	0	6
	Frottis négatifs	663	84	4	0	56	48	2	194
Total	773	88	6	0	56	48	2	200	973

Muramvya		Dépistage	Contrôle C2	Contrôle C3	Contrôle C4	Contrôle C5	Contrôle C6	Contrôle >C6	Total Contrôle	Total général
	Frottis positifs	38	4	0	0	0	0	0	0	4
Frottis négatifs	230	34	6	0	4	14	2	60	290	
Total	268	38	6	0	4	14	2	64	332	
Muyinga		Dépistage	Contrôle C2	Contrôle C3	Contrôle C4	Contrôle C5	Contrôle C6	Contrôle >C6	Total Contrôle	Total général
	Frottis positifs	85	2	0	0	0	0	0	2	87
Frottis négatifs	619	39	0	0	18	33	0	90	709	
Total	704	41	0	0	18	33	0	92	796	
Mwaro		Dépistage	Contrôle C2	Contrôle C3	Contrôle C4	Contrôle C5	Contrôle C6	Contrôle >C6	Total Contrôle	Total général
	Frottis positifs	152	10	2	0	0	0	0	12	164
Frottis négatifs	1536	109	16	2	40	70	38	275	1811	
Total	1688	119	18	2	40	70	38	287	1975	
Ngozi		Dépistage	Contrôle C2	Contrôle C3	Contrôle C4	Contrôle C5	Contrôle C6	Contrôle >C6	Total Contrôle	Total général
	Frottis positifs	236	17	2	0	1	0	0	20	256
Frottis négatifs	2017	113	18	0	65	61	4	261	2278	
Total	2253	130	20	0	66	61	4	281	2534	
Rutana		Dépistage	Contrôle C2	Contrôle C3	Contrôle C4	Contrôle C5	Contrôle C6	Contrôle >C6	Total Contrôle	Total général
	Frottis positifs	87	10	2	2	0	2	0	16	103
Frottis négatifs	741	44	22	2	20	22	0	110	851	
Total	828	54	24	4	20	24	0	126	954	
Ruyigi		Dépistage	Contrôle C2	Contrôle C3	Contrôle C4	Contrôle C5	Contrôle C6	Contrôle >C6	Total Contrôle	Total général
	Frottis positifs	29	7	0	0	2	0	0	9	38
Frottis négatifs	382	25	6	0	21	26	0	78	460	
Total	411	32	6	0	23	26	0	87	498	

Total des frottis examinés ce trimestre

Pays		Dépistage	Contrôle C2	Contrôle C3	Contrôle C4	Contrôle C5	Contrôle C6	Contrôle >C6	Total Contrôle	Total général
	Frottis positifs	2928	171	37	2	13	8	6	237	3165
Frottis négatifs	16960	2202	281	6	778	982	88	4337	21297	
Total	19888	2373	318	8	791	990	94	4574	24462	

Au total 24.462 échantillons de crachats ont été reçu pendant ce trimestre soit une consommation de 24.462 crachoirs ou de 24.462 lames porte-objet. L'analyse des chiffres sur les frottis réalisés au cours de ce trimestre montre un taux de positivité de 14,7% chez les suspects en dépistage. Ce taux est de 5,2% chez le malades sous traitement comme au premier trimestre .

III.3. Exemple de consommation de matériel pour la bascilloscopie au LNR

	Quantité reçue ce trimestre	Diagnostic	Formation	Total utilisé	Total utilisé	Ecart
Lames utilisées	2800	3472	500	300	4272	-1472
Crachoirs	4150	3472	600	50	4122	28

Les écarts s'expliquent par le fait qu'on a utilisé le reste des lames qui avaient été requisitionnés au premier trimestre 2008. Pour les crachoirs, il reste 28 pièces sur ceux qui avaient été livrés au cours de ce trimestre.

III. 4. Culture

4.1. Ensemencements:

Nombre d'échantillons ensemencés pendant ce trimestre:

Négatifs = encore négatifs

Positif = croissance visible

Contam. = éliminé pour contamination

Indet. = indéterminé (négatif provisoire)

Lecture				
Total	Positif	Contam.	Indet.	négatifs
83	40	21	4	14

Parmi ces 83 échantillons de crachats ensemencés au cours de ce trimestre, 22 appartiennent à 11 malades suspects MDR. Sur les 22 échantillons de suspects MDR, 16 sont positifs en culture et 3 ont été contaminés (dont 2 pour un suspect) et 3 sont encore négatifs.

4.2. Identifications:

Notre laboratoire n'a pas encore commencé à faire les tests d'identification. Avec ce troisième trimestre 2008, nous comptons commencer à le faire avec la recherche de la catalase à 22°C et à 68°C sur des colonies en cultures.

III. 5. Formation

Au cours de ce deuxième trimestre de l'année 2008, une seule formation, au cours de laquelle 13 laborantins /microscopistes ont été formés, a eu lieu dans les locaux de l'INSP.

III. 6. Supervision

Une descente sur terrain par le Conseiller Technique du LNR a eu lieu pendant ce trimestre. La visite était dictée principalement par la vérification sur site de l'origine des résultats discordants constatés lors du contrôle de qualité. Les centres qui ont été visités du 22 au 24 avril sont les suivants: Hôpital Buye, Hôpital Kayanza, Hôpital Muyinga, Hôpital Ngozi, CDT Buraniro, CDT Gatara, CDT Gitobe, CDT Murehe.

Nous avons manqué les moyens logistiques (problème de carburant surtout) pour visiter d'autres CDT qui étaient prévus.

III. 7. Campagne de dépistage actif de la tuberculose dans les prisons

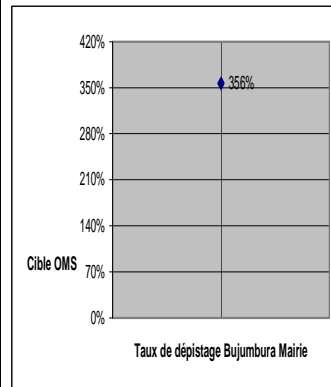
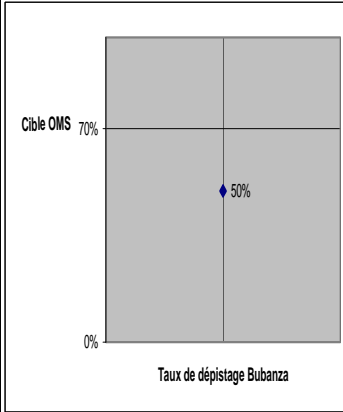
Période	Lieu	Suspects	Avec 3 crachats	TPM+
20 au 22 Mai	Mpimba	74	45	1
17 au 19 Juin	Gitega	26	17	1
Total		100	62	2

Les deux campagnes de dépistage actifs de la tuberculose ont permis de détecter 2 TPM+ chez 62 suspects qui ont fourni la totalité des crachats exigés pour le dépistage, soit un taux de positivité de 3,2%.

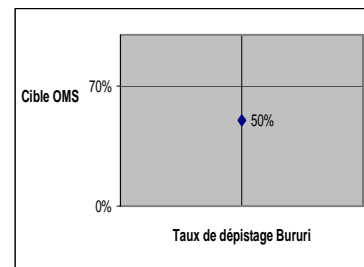
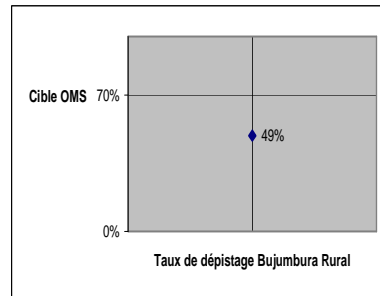
IV. Annexes

Annexe 1. Le dépistage : cas de TB dépistés par centre

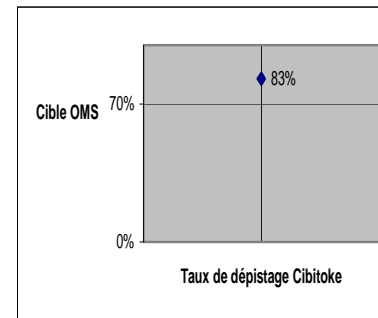
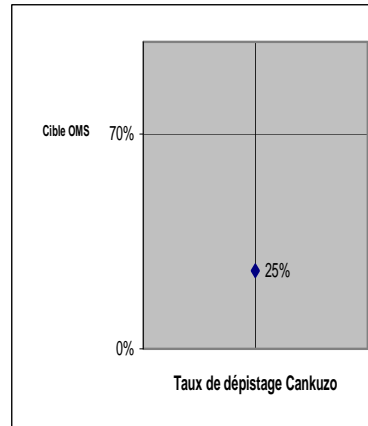
Bubanza	CDT	TPM +	R	E	RAA	TPM -	TPMNF	TEP	Total	Bubanza TPM+ attendus	Bubanza taux de dépistage
Bubanza	Hôp. Bubanza	11	0	0	0	4	0	0	15	87	50%
	% du total	73,3%	0,0%	0,0%	0,0%	26,7%	0,0%	0,0%	100,0%		
Bubanza	C.S. Gihanga	3,00	0	0	0	1	0	3	7	96	356%
	% du total	42,9%	0,0%	0,0%	0,0%	14,3%	0,0%	42,9%	100,0%		
Bubanza	C.S. Musigati	3,00	0	0	0	0	0	0	3	96	356%
	% du total	100,0%	0,0%	0,0%	0,0%	0,0%	0,0%	0,0%	100,0%		
Bubanza	C.S. Ngara	4	0	0	0	0	0	0	4	96	356%
	% du total	100,0%	0,0%	0,0%	0,0%	0,0%	0,0%	0,0%	100,0%		
Bubanza	C.S. Ruyange	6	0	0	0	0	0	0	6	96	356%
	% du total	100,0%	0,0%	0,0%	0,0%	0,0%	0,0%	0,0%	100,0%		
Bubanza	C.S. Mpanda	12	0	0	0	0	0	0	12	96	356%
	% du total	100,0%	0,0%	0,0%	0,0%	0,0%	0,0%	0,0%	100,0%		
Bubanza	C.S. Ntamba	2,00	0	0	0	0	0	0	2	96	356%
	% du total	100,0%	0,0%	0,0%	0,0%	0,0%	0,0%	0,0%	100,0%		
Bubanza	C.S. Ninga	2,00	0	0	0	0	0	0	2	96	356%
	% du total	100,0%	0,0%	0,0%	0,0%	0,0%	0,0%	0,0%	100,0%		
Bubanza	Total Bubanza	43	0	0	0	5	0	3	51	96	356%
	% du total	84,3%	0,0%	0,0%	0,0%	9,8%	0,0%	5,9%	100,0%		
Buja Mairie	CATB	258	18	1	3	41	22	185	528	96	356%
	% du total	48,9%	3,4%	0,2%	0,6%	7,8%	4,2%	35,0%	100,0%		
Buja Mairie	CHUK	7	0	0	0	15	0	44	66	96	356%
	% du total	10,6%	0,0%	0,0%	0,0%	22,7%	0,0%	66,7%	100,0%		
Buja Mairie	CPLR	3,00	0	0	0	3	0	12	18	96	356%
	% du total	16,7%	0,0%	0,0%	0,0%	16,7%	0,0%	66,7%	100,0%		
Buja Mairie	HMK	12	0	0	0	5	0	20	37	96	356%
	% du total	32,4%	0,0%	0,0%	0,0%	13,5%	0,0%	54,1%	100,0%		
Buja Mairie	HPRC	8	0	0	0	16	0	37	61	96	356%
	% du total	13,1%	0,0%	0,0%	0,0%	26,2%	0,0%	60,7%	100,0%		
Buja Mairie	C.S. Kigobe	11	1	0	0	0	0	0	12	96	356%
	% du total	91,7%	8,3%	0,0%	0,0%	0,0%	0,0%	0,0%	100,0%		
Buja Mairie	C.S. Kinama	15	0	0	0	0	0	0	15	96	356%
	% du total	100,0%	0,0%	0,0%	0,0%	0,0%	0,0%	0,0%	100,0%		
Buja Mairie	Prison Mpimba	8	0	0	0	1	0	0	9	96	356%
	% du total	88,9%	0,0%	0,0%	0,0%	11,1%	0,0%	0,0%	100,0%		
Buja Mairie	C.S. Musaga	6	1	0	1	0	0	0	8	96	356%
	% du total	75,0%	12,5%	0,0%	12,5%	0,0%	0,0%	0,0%	100,0%		
Buja Mairie	C.S. Ngagara	11	0	0	1	0	0	0	12	96	356%
	% du total	91,7%	0,0%	0,0%	8,3%	0,0%	0,0%	0,0%	100,0%		
Buja Mairie	S.W.A.A.	2,00	0	0	0	1	0	8	11	96	356%
	% du total	18,2%	0,0%	0,0%	0,0%	9,1%	0,0%	72,7%	100,0%		
Buja Mairie	C.S. Kanyosha	1,00	1	0	0	0	0	0	2	96	356%
	% du total	50,0%	50,0%	0,0%	0,0%	0,0%	0,0%	0,0%	100,0%		
Buja Mairie	Total Buja Mairie	342	21	1	5	82	22	306	779	96	356%
	% du total	43,9%	2,7%	0,1%	0,6%	10,5%	2,8%	39,3%	100,0%		



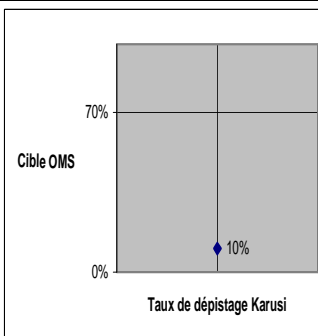
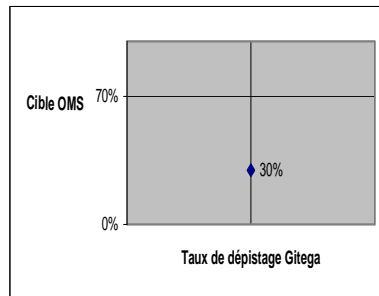
Buja. Rural	CDT	TPM +	R	E	RAA	TPM -	TPMNF	TEP	Total	B.Rural TPM+ attendus	B.Rural taux de dépistage
Buja. Rural	C.N.T. Gatumba	0,00	0	0	0	5	0	13	18	128	49%
	% du total	0,0%	0,0%	0,0%	0,0%	27,8%	0,0%	72,2%	100,0%		
Buja. Rural	Hôp. Jenda	1,00	0	0	0	5	0	1	7		
	% du total	14,3%	0,0%	0,0%	0,0%	71,4%	0,0%	14,3%	100,0%		
Buja. Rural	C.N.T. Kabezi	0,00	0	0	0	0	0	0	0		
	% du total	#DIV/0!	#DIV/0!	#DIV/0!	#DIV/0!	#DIV/0!	#DIV/0!	#DIV/0!	#DIV/0!		
Buja. Rural	C.S. Rushubi	3,00	0	0	0	1	0	0	4		
	% du total	75,0%	0,0%	0,0%	0,0%	25,0%	0,0%	0,0%	100,0%		
Buja. Rural	C.S. Ruyaga	2,00	0	0	0	0	0	0	2		
	% du total	100,0%	0,0%	0,0%	0,0%	0,0%	0,0%	0,0%	100,0%		
Buja. Rural	Hôp. Rwibaga	2,00	0	0	0	0	0	0	2		
	% du total	100,0%	0,0%	0,0%	0,0%	0,0%	0,0%	0,0%	100,0%		
Buja. Rural	C.S. Mutumba	7	1	0	0	0	0	0	8		
	% du total	87,5%	12,5%	0,0%	0,0%	0,0%	0,0%	0,0%	100,0%		
Buja. Rural	C.S. Marmvya	7	0	0	0	0	0	0	7		
	% du total	100,0%	0,0%	0,0%	0,0%	0,0%	0,0%	0,0%	100,0%		
Buja. Rural	C.S. Gatumba	3,00	0	0	0	0	0	0	3		
	% du total	100,0%	0,0%	0,0%	0,0%	0,0%	0,0%	0,0%	100,0%		
Buja. Rural	C.S. Kabezi	24	0	0	0	0	0	0	24		
	% du total	100,0%	0,0%	0,0%	0,0%	0,0%	0,0%	0,0%	100,0%		
Buja. Rural	C.S. Mubimbi	1,00	0	0	0	0	0	0	1		
	% du total	100,0%	0,0%	0,0%	0,0%	0,0%	0,0%	0,0%	100,0%		
Buja. Rural	C.S. Gitaza	5	0	0	0	0	0	0	5		
	% du total	100,0%	0,0%	0,0%	0,0%	0,0%	0,0%	0,0%	100,0%		
Buja. Rural	C.S. Magara	5	0	0	0	0	0	0	5		
	% du total	100,0%	0,0%	0,0%	0,0%	0,0%	0,0%	0,0%	100,0%		
Buja. Rural	C.S. Nyabiraba	3,00	0	0	0	0	0	0	3		
	% du total	100,0%	0,0%	0,0%	0,0%	0,0%	0,0%	0,0%	100,0%		
Buja. Rural	Total Buja. Rural	63	1	0	0	11	0	14	89		
	% du total	70,8%	1,1%	0,0%	0,0%	12,4%	0,0%	15,7%	100,0%		
Bururi	Hôp. Bururi	8	0	0	0	4	0	1	13	128	50%
	% du total	61,5%	0,0%	0,0%	0,0%	30,8%	0,0%	7,7%	100,0%		
Bururi	C.S. Murago	5	0	0	0	0	0	0	5		
	% du total	100,0%	0,0%	0,0%	0,0%	0,0%	0,0%	0,0%	100,0%		
Bururi	C.S. Karonda	0,00	0	0	0	0	0	0	0		
	% du total	#DIV/0!	#DIV/0!	#DIV/0!	#DIV/0!	#DIV/0!	#DIV/0!	#DIV/0!	#DIV/0!		
Bururi	Hôp. Matana	1,00	0	0	0	0	0	1	2		
	% du total	50,0%	0,0%	0,0%	0,0%	0,0%	0,0%	50,0%	100,0%		
Bururi	C.S. Minago	5	0	0	0	0	0	0	5		
	% du total	100,0%	0,0%	0,0%	0,0%	0,0%	0,0%	0,0%	100,0%		
Bururi	C.S. Mugamba	0,00	0	0	0	0	0	0	0		
	% du total	#DIV/0!	#DIV/0!	#DIV/0!	#DIV/0!	#DIV/0!	#DIV/0!	#DIV/0!	#DIV/0!		
Bururi	Hôp. Rumonge	33	0	0	0	7	0	38	78		
	% du total	42,3%	0,0%	0,0%	0,0%	9,0%	0,0%	48,7%	100,0%		
Bururi	Hôp. Rutovu	2,00	0	0	0	1	0	8	11		
	% du total	18,2%	0,0%	0,0%	0,0%	9,1%	0,0%	72,7%	100,0%		
Bururi	C.S. Rema	3,00	0	0	0	0	0	0	3		
	% du total	100,0%	0,0%	0,0%	0,0%	0,0%	0,0%	0,0%	100,0%		
Bururi	C.S. Munini	0,00	0	0	0	0	0	0	0		
	% du total	#DIV/0!	#DIV/0!	#DIV/0!	#DIV/0!	#DIV/0!	#DIV/0!	#DIV/0!	#DIV/0!		
Bururi	C.S. Butwe	0,00	0	0	0	0	0	0	0		
	% du total	#DIV/0!	#DIV/0!	#DIV/0!	#DIV/0!	#DIV/0!	#DIV/0!	#DIV/0!	#DIV/0!		
Bururi	C.S. Muyama	1,00	0	0	0	0	0	0	1		
	% du total	100,0%	0,0%	0,0%	0,0%	0,0%	0,0%	0,0%	100,0%		
Bururi	C.s Rumeza	2,00	0	0	0	0	0	0	2		
	% du total	100,0%	0,0%	0,0%	0,0%	0,0%	0,0%	0,0%	100,0%		
Bururi	C.s Rweza	4	0	0	0	0	0	0	4		
	% du total	100,0%	0,0%	0,0%	0,0%	0,0%	0,0%	0,0%	100,0%		
Bururi	C.s Nyagihotora	0,00	0	0	0	1	0	0	1		
	% du total	0,0%	0,0%	0,0%	0,0%	100,0%	0,0%	0,0%	100,0%		
Bururi	Total Bururi	64	0	0	0	13	0	48	125		
	% du total	51,2%	0,0%	0,0%	0,0%	10,4%	0,0%	38,4%	100,0%		



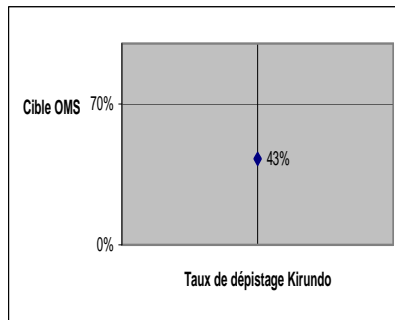
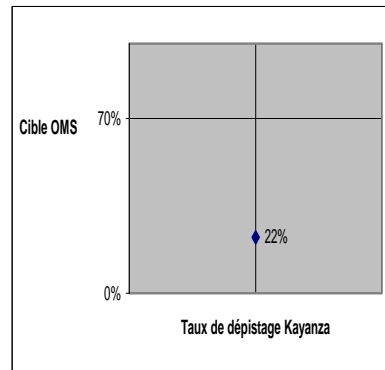
Cankuzo	CDT	TPM +	R	E	RAA	TPM -	TPMNF	TEP	Total	Cankuzo TPM+ attendus	Cankuzo taux de dépistage
Cankuzo	Hôp. Cankuzo	6	0	0	0	0	0	0	6	51	25%
	% du total	100,0%	0,0%	0,0%	0,0%	0,0%	0,0%	0,0%	100,0%		
Cankuzo	C.S. Gishungu	0,00	0	0	0	0	0	0	0		
	% du total	#DIV/0!	#DIV/0!	#DIV/0!	#DIV/0!	#DIV/0!	#DIV/0!	#DIV/0!	#DIV/0!		
Cankuzo	C.S. Kigamba	1,00	0	0	0	0	0	0	1		
	% du total	100,0%	0,0%	0,0%	0,0%	0,0%	0,0%	0,0%	100,0%		
Cankuzo	C.S. Murore	2,00	0	0	0	1	0	0	3		
	% du total	66,7%	0,0%	0,0%	0,0%	33,3%	0,0%	0,0%	100,0%		
Cankuzo	C.S. Ntunda	0,00	0	0	0	0	0	0	0		
	% du total	#DIV/0!	#DIV/0!	#DIV/0!	#DIV/0!	#DIV/0!	#DIV/0!	#DIV/0!	#DIV/0!		
Cankuzo	C.S. Muyaga	1,00	0	0	0	0	0	0	1		
	% du total	100,0%	0,0%	0,0%	0,0%	0,0%	0,0%	0,0%	100,0%		
Cankuzo	C.S. Twinkwavu	3,00	0	0	0	0	0	0	3		
	% du total	100,0%	0,0%	0,0%	0,0%	0,0%	0,0%	0,0%	100,0%		
Cankuzo	Total Cankuzo	13	0	0	0	1	0	0	14		
	% du total	92,9%	0,0%	0,0%	0,0%	7,1%	0,0%	0,0%	100,0%		
Cibitoke	Hôp Cibitoke	19	0	1	0	4	0	0	24	117	83%
	% du total	79,2%	0,0%	4,2%	0,0%	16,7%	0,0%	0,0%	100,0%		
Cibitoke	C.S. Buganda	4	0	0	0	0	0	0	4		
	% du total	100,0%	0,0%	0,0%	0,0%	0,0%	0,0%	0,0%	100,0%		
Cibitoke	C.S. Butara	5	0	0	1	0	0	0	6		
	% du total	83,3%	0,0%	0,0%	16,7%	0,0%	0,0%	0,0%	100,0%		
Cibitoke	C.S. Kaburantwa	28	0	0	1	0	0	0	29		
	% du total	96,6%	0,0%	0,0%	3,4%	0,0%	0,0%	0,0%	100,0%		
Cibitoke	Hôp. Mabayi	6	1	0	0	0	0	0	7		
	% du total	85,7%	14,3%	0,0%	0,0%	0,0%	0,0%	0,0%	100,0%		
Cibitoke	C.S. Mugina	6	0	0	0	0	0	0	6		
	% du total	100,0%	0,0%	0,0%	0,0%	0,0%	0,0%	0,0%	100,0%		
Cibitoke	C.S. Masango	11	0	0	0	0	0	0	11		
	% du total	100,0%	0,0%	0,0%	0,0%	0,0%	0,0%	0,0%	100,0%		
Cibitoke	C.S. Rugombo	14	0	0	0	0	0	0	14		
	% du total	100,0%	0,0%	0,0%	0,0%	0,0%	0,0%	0,0%	100,0%		
Cibitoke	C.S. Murwi	2,00	0	0	0	0	0	0	2		
	% du total	100,0%	0,0%	0,0%	0,0%	0,0%	0,0%	0,0%	100,0%		
Cibitoke	C.S. Buhindo	2,00	0	0	0	0	0	0	2		
	% du total	100,0%	0,0%	0,0%	0,0%	0,0%	0,0%	0,0%	100,0%		
Cibitoke	Total Cibitoke	97	1	1	2	4	0	0	105		
	% du total	92,4%	1,0%	1,0%	1,9%	3,8%	0,0%	0,0%	100,0%		



Gitega	CDT	TPM +	R	E	RAA	TPM -	TPMNF	TEP	Total	Gitega TPM+ attendus	Gitega taux de dépistage
Gitega	Hôp. Gitega	3,00	0	0	0	2	0	6	11	183	30%
	% du total	27,3%	0,0%	0,0%	0,0%	18,2%	0,0%	54,5%	100,0%		
Gitega	Prison Gitega	1,00	0	0	0	0	0	0	1		
	% du total	100,0%	0,0%	0,0%	0,0%	0,0%	0,0%	0,0%	100,0%		
Gitega	Buraza	0,00	0	0	0	0	0	0	0		
	% du total	#DIV/0!	#DIV/0!	#DIV/0!	#DIV/0!	#DIV/0!	#DIV/0!	#DIV/0!	#DIV/0!		
Gitega	C.S. Kibimba	4	0	0	0	0	0	4	8		
	% du total	50,0%	0,0%	0,0%	0,0%	0,0%	0,0%	50,0%	100,0%		
Gitega	C.S. Kibuye	6	0	0	0	0	0	0	6		
	% du total	100,0%	0,0%	0,0%	0,0%	0,0%	0,0%	0,0%	100,0%		
Gitega	Hôp. Mutaho	2,00	0	0	0	0	0	0	2		
	% du total	100,0%	0,0%	0,0%	0,0%	0,0%	0,0%	0,0%	100,0%		
Gitega	Hôp. Mutoyi	11	0	0	0	19	0	34	64		
	% du total	17,2%	0,0%	0,0%	0,0%	29,7%	0,0%	53,1%	100,0%		
Gitega	C.S. Nyabiraba	4	0	0	0	0	0	0	4		
	% du total	100,0%	0,0%	0,0%	0,0%	0,0%	0,0%	0,0%	100,0%		
Gitega	C.S. Rwisabi	5	0	0	0	0	0	0	5		
	% du total	100,0%	0,0%	0,0%	0,0%	0,0%	0,0%	0,0%	100,0%		
Gitega	CAT Gitega	12	1	0	1	5	0	17	36		
	% du total	33,3%	2,8%	0,0%	2,8%	13,9%	0,0%	47,2%	100,0%		
Gitega	C.S. Murayi	1,00	0	0	0	0	0	0	1		
	% du total	100,0%	0,0%	0,0%	0,0%	0,0%	0,0%	0,0%	100,0%		
Gitega	C.S. Niita	2,00	0	0	0	0	0	0	2		
	% du total	100,0%	0,0%	0,0%	0,0%	0,0%	0,0%	0,0%	100,0%		
Gitega	C.S. Giheta	0,00	0	0	0	0	0	0	0		
	% du total	#DIV/0!	#DIV/0!	#DIV/0!	#DIV/0!	#DIV/0!	#DIV/0!	#DIV/0!	#DIV/0!		
Gitega	C.S. Mushasha	3,00	0	0	0	0	0	2	5		
	% du total	60,0%	0,0%	0,0%	0,0%	0,0%	0,0%	40,0%	100,0%		
Gitega	C.S. Gasunu	0,00	0	0	0	0	0	0	0		
	% du total	#DIV/0!	#DIV/0!	#DIV/0!	#DIV/0!	#DIV/0!	#DIV/0!	#DIV/0!	#DIV/0!		
Gitega	Total Gitega	54	1	0	1	26	0	63	145		
	% du total	37,2%	0,7%	0,0%	0,7%	17,9%	0,0%	43,4%	100,0%		
Karusi	Hôp. Buhiga	3,00	0	0	0	1	0	0	4	Karusi TPM+ attendus	Karusi taux de dépistage
	% du total	75,0%	0,0%	0,0%	0,0%	25,0%	0,0%	0,0%	100,0%	106	10%
Karusi	C.S. Bugenyuzi	2,00	0	0	0	0	0	0	2		
	% du total	100,0%	0,0%	0,0%	0,0%	0,0%	0,0%	0,0%	100,0%		
Karusi	C.S. Gatonde	3,00	0	0	0	0	0	0	3		
	% du total	100,0%	0,0%	0,0%	0,0%	0,0%	0,0%	0,0%	100,0%		
Karusi	C.S. Gitaramuka	0,00	0	0	0	0	0	0	0		
	% du total	#DIV/0!	#DIV/0!	#DIV/0!	#DIV/0!	#DIV/0!	#DIV/0!	#DIV/0!	#DIV/0!		
Karusi	C.S. Karusi	0,00	0	0	0	0	0	0	0		
	% du total	#DIV/0!	#DIV/0!	#DIV/0!	#DIV/0!	#DIV/0!	#DIV/0!	#DIV/0!	#DIV/0!		
Karusi	C.S. Gihogazi	2,00	0	0	0	0	0	0	2		
	% du total	100,0%	0,0%	0,0%	0,0%	0,0%	0,0%	0,0%	100,0%		
Karusi	C.S. Nyabibuye	1,00	0	0	0	0	0	0	1		
	% du total	100,0%	0,0%	0,0%	0,0%	0,0%	0,0%	0,0%	100,0%		
Karusi	Total Karusi	11	0	0	0	1	0	0	12		
	% du total	91,7%	0,0%	0,0%	0,0%	8,3%	0,0%	0,0%	100,0%		

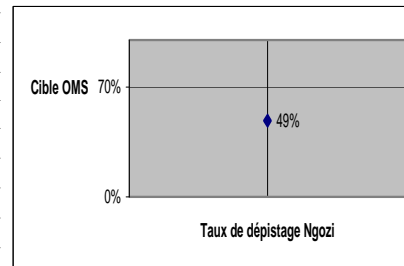
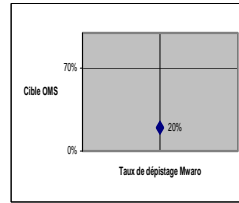


Kayanza	CDT	TPM +	R	E	RAA	TPM -	TPMNF	TEP	Total	Kayanza TPM+ attendus	Kayanza taux de dépistage
Kayanza	Hôp. Kayanza	4	0	0	0	5	5,00	8	22	138	22%
	% du total	18,2%	0,0%	0,0%	0,0%	22,7%	22,7%	36,4%	100,0%		
Kayanza	C.S. Buraniro	12	0	0	0	0	0	0	12		
	% du total	100,0%	0,0%	0,0%	0,0%	0,0%	0,0%	0,0%	100,0%		
Kayanza	C.S. Gataru	3,00	0	0	0	0	0	0	3		
	% du total	100,0%	0,0%	0,0%	0,0%	0,0%	0,0%	0,0%	100,0%		
Kayanza	C.S. Musema	2,00	0	0	0	0	0	1	3		
	% du total	66,7%	0,0%	0,0%	0,0%	0,0%	0,0%	33,3%	100,0%		
Kayanza	C.S. Jene	3,00	0	0	0	0	0	0	3		
	% du total	100,0%	0,0%	0,0%	0,0%	0,0%	0,0%	0,0%	100,0%		
Kayanza	C.S. Rwegura	0,00	0	0	0	0	0	0	0		
	% du total	#DIV/0!	#DIV/0!	#DIV/0!	#DIV/0!	#DIV/0!	#DIV/0!	#DIV/0!	#DIV/0!		
Kayanza	C.S. Maranyia	2,00	0	0	0	0	0	0	2		
	% du total	100,0%	0,0%	0,0%	0,0%	0,0%	0,0%	0,0%	100,0%		
Kayanza	C.S. Rukaga	1,00	1	0	1	0	0	0	3		
	% du total	33,3%	33,3%	0,0%	33,3%	0,0%	0,0%	0,0%	100,0%		
Kayanza	C.S. Muhanga I	2,00	0	0	0	0	0	0	2		
	% du total	100,0%	0,0%	0,0%	0,0%	0,0%	0,0%	0,0%	100,0%		
Kayanza	C.S. Gasenyi	1,00	0	0	0	0	0	0	1		
	% du total	100,0%	0,0%	0,0%	0,0%	0,0%	0,0%	0,0%	100,0%		
Kayanza	C.S. Banga	1,00	0	0	0	0	0	0	1		
	% du total	100,0%	0,0%	0,0%	0,0%	0,0%	0,0%	0,0%	100,0%		
Kayanza	Total Kayanza	31	1	0	1	5	5	9	52	Kirundo TPM+ attendus	Kirundo taux de dépistage
	% du total	59,6%	1,9%	0,0%	1,9%	9,6%	9,6%	17,3%	100,0%	150	43%
Kirundo	Hôp. Kirundo	20	0	0	0	6	0	1	27		
	% du total	74,1%	0,0%	0,0%	0,0%	22,2%	0,0%	3,7%	100,0%		
Kirundo	C.S. Buhoro	4	0	0	0	0	0	0	4		
	% du total	100,0%	0,0%	0,0%	0,0%	0,0%	0,0%	0,0%	100,0%		
Kirundo	Gasura	12	0	0	0	0	0	0	12		
	% du total	100,0%	0,0%	0,0%	0,0%	0,0%	0,0%	0,0%	100,0%		
Kirundo	C.S. Gitobe	3,00	1	0	0	0	0	0	4		
	% du total	75,0%	25,0%	0,0%	0,0%	0,0%	0,0%	0,0%	100,0%		
Kirundo	C.S. Kigozi	5	0	0	0	0	0	0	5		
	% du total	100,0%	0,0%	0,0%	0,0%	0,0%	0,0%	0,0%	100,0%		
Kirundo	C.S. Murore	5	0	0	0	0	0	0	5		
	% du total	100,0%	0,0%	0,0%	0,0%	0,0%	0,0%	0,0%	100,0%		
Kirundo	C.S. Ntega	11	0	1	0	0	0	0	12		
	% du total	91,7%	0,0%	8,3%	0,0%	0,0%	0,0%	0,0%	100,0%		
Kirundo	C.S. Ruhehe	4	0	0	0	0	0	0	4		
	% du total	100,0%	0,0%	0,0%	0,0%	0,0%	0,0%	0,0%	100,0%		
Kirundo	C.S. Mukenke	0,00	0	0	0	0	0	3	3		
	% du total	0,0%	0,0%	0,0%	0,0%	0,0%	0,0%	100,0%	100,0%		
Kirundo	Total Kirundo	64	1	1	0	6	0	4	76		
	% du total	84,2%	1,3%	1,3%	0,0%	7,9%	0,0%	5,3%	100,0%		

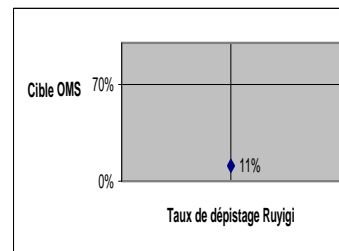
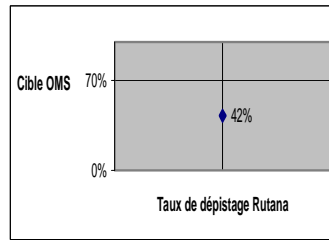


										Makamba TPM+ attendus	Makamba taux de dépistage
Makamba	Hôp. Makamba	16	0	0	0	2	0	12	30	112	35%
	% du total	53,3%	0,0%	0,0%	0,0%	6,7%	0,0%	40,0%	100,0%		
Makamba	C.S. Kayogoro	4	1	0	0	0	0	0	5	<p>Taux de dépistage Makamba</p>	
	% du total	80,0%	20,0%	0,0%	0,0%	0,0%	0,0%	0,0%	100,0%		
Makamba	C.S. Mabanda	3,00	1	0	0	0	0	0	4	<p>Taux de dépistage Muramvya</p>	
	% du total	75,0%	25,0%	0,0%	0,0%	0,0%	0,0%	0,0%	100,0%		
Makamba	C.S. Bukeye	0,00	0	0	0	0	0	0	0	<p>Taux de dépistage Muyinga</p>	
	% du total	#DIV/0!	#DIV/0!	#DIV/0!	#DIV/0!	#DIV/0!	#DIV/0!	#DIV/0!	#DIV/0!		
Makamba	C.S. Vugizo	3,00	0	0	0	0	0	0	3	<p>Taux de dépistage Musinga</p>	
	% du total	100,0%	0,0%	0,0%	0,0%	0,0%	0,0%	0,0%	100,0%		
Makamba	C.S. Nyanza-Lac	11	0	0	0	7	0	8	26	<p>Taux de dépistage Musinga</p>	
	% du total	42,3%	0,0%	0,0%	0,0%	26,9%	0,0%	30,8%	100,0%		
Makamba	C.S. Kiyange	0,00	1	0	0	0	0	0	1	<p>Taux de dépistage Musinga</p>	
	% du total	0,0%	100,0%	0,0%	0,0%	0,0%	0,0%	0,0%	100,0%		
Makamba	C.S. Kabonga	2,00	0	0	0	0	0	0	2	<p>Taux de dépistage Musinga</p>	
	% du total	100,0%	0,0%	0,0%	0,0%	0,0%	0,0%	0,0%	100,0%		
Makamba	Total Makamba	39	3	0	0	9	0	20	71	<p>Taux de dépistage Musinga</p>	
	% du total	54,9%	4,2%	0,0%	0,0%	12,7%	0,0%	28,2%	100,0%		
										Muramvya TPM+ attendus	Muramvya taux de dépistage
Muramvya	CDT	TPM +	R	E	RAA	TPM -	TPMNF	TEP	Total	73	16%
Muramvya	Hôp. Muramvya	4	0	0	1	0	0	9	14		
	% du total	28,6%	0,0%	0,0%	7,1%	0,0%	0,0%	64,3%	100,0%	<p>Taux de dépistage Muramvya</p>	
Muramvya	C.S. Kiganda	4	0	0	0	0	0	0	4		
	% du total	100,0%	0,0%	0,0%	0,0%	0,0%	0,0%	0,0%	100,0%	<p>Taux de dépistage Muramvya</p>	
Muramvya	C.S. Bukeye	0,00	0	0	0	0	0	0	0		
	% du total	#DIV/0!	#DIV/0!	#DIV/0!	#DIV/0!	#DIV/0!	#DIV/0!	#DIV/0!	#DIV/0!	<p>Taux de dépistage Muramvya</p>	
Muramvya	C.S. Kivoga	0,00	0	0	0	0	0	0	0		
	% du total	#DIV/0!	#DIV/0!	#DIV/0!	#DIV/0!	#DIV/0!	#DIV/0!	#DIV/0!	#DIV/0!	<p>Taux de dépistage Muramvya</p>	
Muramvya	C.S. Bugarama	1,00	0	0	0	0	0	0	1		
	% du total	100,0%	0,0%	0,0%	0,0%	0,0%	0,0%	0,0%	100,0%	<p>Taux de dépistage Muramvya</p>	
Muramvya	C.S. Munanira	3,00	0	0	0	0	0	0	3		
	% du total	100,0%	0,0%	0,0%	0,0%	0,0%	0,0%	0,0%	100,0%	<p>Taux de dépistage Muramvya</p>	
Muramvya	C.S. Gasura	0,00	1	0	0	0	0	0	1		
	% du total	0,0%	100,0%	0,0%	0,0%	0,0%	0,0%	0,0%	100,0%	<p>Taux de dépistage Muramvya</p>	
Muramvya	Total Muramvya	12	1	0	1	0	0	9	23		
	% du total	52,2%	4,3%	0,0%	4,3%	0,0%	0,0%	39,1%	100,0%	<p>Taux de dépistage Muramvya</p>	
Muyinga	Hôp. Muyinga	4	0	0	0	10	0	22	36	146	11%
	% du total	11,1%	0,0%	0,0%	0,0%	27,8%	0,0%	61,1%	100,0%		
Muyinga	C.S. Gisanze	0,00	0	0	0	0	0	0	0	<p>Taux de dépistage Muyinga</p>	
	% du total	#DIV/0!	#DIV/0!	#DIV/0!	#DIV/0!	#DIV/0!	#DIV/0!	#DIV/0!	#DIV/0!		
Muyinga	C.S. Giteranyi	1,00	0	0	0	0	0	0	1	<p>Taux de dépistage Muyinga</p>	
	% du total	100,0%	0,0%	0,0%	0,0%	0,0%	0,0%	0,0%	100,0%		
Muyinga	C.S. Kinazi	3,00	0	0	1	0	0	0	4	<p>Taux de dépistage Muyinga</p>	
	% du total	75,0%	0,0%	0,0%	25,0%	0,0%	0,0%	0,0%	100,0%		
Muyinga	C.S. Mwakiro	1,00	0	1	0	0	0	0	2	<p>Taux de dépistage Muyinga</p>	
	% du total	50,0%	0,0%	50,0%	0,0%	0,0%	0,0%	0,0%	100,0%		
Muyinga	C.S. Ruzo	4	1	0	0	0	0	0	5	<p>Taux de dépistage Muyinga</p>	
	% du total	80,0%	20,0%	0,0%	0,0%	0,0%	0,0%	0,0%	100,0%		
Muyinga	Kamaramambo	1,00	1	0	0	0	0	0	2	<p>Taux de dépistage Muyinga</p>	
	% du total	50,0%	50,0%	0,0%	0,0%	0,0%	0,0%	0,0%	100,0%		
Muyinga	C.s Gasonwe	2,00	0	0	0	0	0	0	2	<p>Taux de dépistage Muyinga</p>	
	% du total	100,0%	0,0%	0,0%	0,0%	0,0%	0,0%	0,0%	100,0%		
Muyinga	Total Muyinga	16	2	1	1	10	0	22	52	<p>Taux de dépistage Muyinga</p>	
	% du total	30,8%	3,8%	1,9%	1,9%	19,2%	0,0%	42,3%	100,0%		

Mwaro	Sana Kibumbu	10	3	0	0	4	0	5	22	Mwaro TPM+ attendus	Mwaro taux de dépistage
	% du total	45,5%	13,6%	0,0%	0,0%	18,2%	0,0%	22,7%	100,0%		
Mwaro	C.S. Fota	2,00	0	0	0	0	0	0	2		
	% du total	100,0%	0,0%	0,0%	0,0%	0,0%	0,0%	0,0%	100,0%		
Mwaro	C.S. Nyabihanga	0,00	0	0	0	0	0	0	0		
	% du total	#DIV/0!	#DIV/0!	#DIV/0!	#DIV/0!	#DIV/0!	#DIV/0!	#DIV/0!	#DIV/0!		
Mwaro	C.S. Rusaka	1,00	0	0	0	0	0	0	1		
	% du total	100,0%	0,0%	0,0%	0,0%	0,0%	0,0%	0,0%	100,0%		
Mwaro	Total Mwaro	13	3	0	0	4	0	5	25		
	% du total	52,0%	12,0%	0,0%	0,0%	16,0%	0,0%	20,0%	100,0%		
Ngozi	CDT	TPM +	R	E	RAA	TPM -	TPMNF	TEP	Total	Ngozi TPM+ attendus	Ngozi taux de dépistage
Ngozi	Hôp. Ngozi	24	2	0	0	13	0	26	65	179	49%
	% du total	36,9%	3,1%	0,0%	0,0%	20,0%	0,0%	40,0%	100,0%		
Ngozi	Prison Ngozi	0,00	0	0	0	0	0	0	0		
	% du total	#DIV/0!	#DIV/0!	#DIV/0!	#DIV/0!	#DIV/0!	#DIV/0!	#DIV/0!	#DIV/0!		
Ngozi	Cab. Don César	0,00	0	0	0	0	0	0	0		
	% du total	#DIV/0!	#DIV/0!	#DIV/0!	#DIV/0!	#DIV/0!	#DIV/0!	#DIV/0!	#DIV/0!		
Ngozi	Hôp. Kiremba	20	0	0	0	12	0	47	79		
	% du total	25,3%	0,0%	0,0%	0,0%	15,2%	0,0%	59,5%	100,0%		
Ngozi	C.S. Busiga	6	0	0	0	0	0	0	6		
	% du total	100,0%	0,0%	0,0%	0,0%	0,0%	0,0%	0,0%	100,0%		
Ngozi	C.S. Mivo	8	0	0	0	0	0	5	13		
	% du total	61,5%	0,0%	0,0%	0,0%	0,0%	0,0%	38,5%	100,0%		
Ngozi	C.S. Murehe	10	0	0	0	0	0	0	10		
	% du total	100,0%	0,0%	0,0%	0,0%	0,0%	0,0%	0,0%	100,0%		
Ngozi	C.S. Musenyi	9	1	0	0	0	0	0	10		
	% du total	90,0%	10,0%	0,0%	0,0%	0,0%	0,0%	0,0%	100,0%		
Ngozi	C.S. Nyamurenza	5	0	0	0	0	0	0	5		
	% du total	100,0%	0,0%	0,0%	0,0%	0,0%	0,0%	0,0%	100,0%		
Ngozi	C.S. Gatsinda	1,00	0	0	0	0	0	0	1		
	% du total	100,0%	0,0%	0,0%	0,0%	0,0%	0,0%	0,0%	100,0%		
Ngozi	C.S. Burasira	1,00	0	0	0	0	0	0	1		
	% du total	100,0%	0,0%	0,0%	0,0%	0,0%	0,0%	0,0%	100,0%		
Ngozi	C.S. Gasezenwa	0,00	0	0	0	0	0	0	0		
	% du total	#DIV/0!	#DIV/0!	#DIV/0!	#DIV/0!	#DIV/0!	#DIV/0!	#DIV/0!	#DIV/0!		
Ngozi	C.S. Buye	3,00	0	0	0	0	0	0	3		
	% du total	100,0%	0,0%	0,0%	0,0%	0,0%	0,0%	0,0%	100,0%		
Ngozi	Total Ngozi	87	3	0	0	25	0	78	193		
	% du total	45,1%	1,6%	0,0%	0,0%	13,0%	0,0%	40,4%	100,0%		



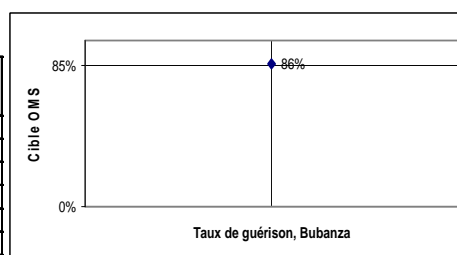
Rutana	Hôp. Rutana	10	0	0	0	7	0	4	21	Rutana TPM+ attendus	Rutana taux de dépistage
	% du total	47,6%	0,0%	0,0%	0,0%	33,3%	0,0%	19,0%	100,0%		
Rutana	Hôp. Gihofi	8	0	0	1	0	0	0	9	Ruyigi TPM+ attendus	Ruyigi taux de dépistage
	% du total	88,9%	0,0%	0,0%	11,1%	0,0%	0,0%	0,0%	100,0%		
Rutana	C.S. Musongati	6	1	0	0	0	0	0	7	Ruyigi TPM+ attendus	Ruyigi taux de dépistage
	% du total	85,7%	14,3%	0,0%	0,0%	0,0%	0,0%	0,0%	100,0%		
Rutana	C.S. Kiguhu	2,00	0	0	0	0	0	0	2	Ruyigi TPM+ attendus	Ruyigi taux de dépistage
	% du total	100,0%	0,0%	0,0%	0,0%	0,0%	0,0%	0,0%	100,0%		
Rutana	C.S. Giharo	5	0	0	0	0	0	0	5	Ruyigi TPM+ attendus	Ruyigi taux de dépistage
	% du total	100,0%	0,0%	0,0%	0,0%	0,0%	0,0%	0,0%	100,0%		
Rutana	Total Rutana	31	1	0	1	7	0	4	44	Burundi TPM+ attendus	Burundi taux de dépistage
	% du total	70,5%	2,3%	0,0%	2,3%	15,9%	0,0%	9,1%	100,0%		
Ruyigi	Hôp. Ruyigi	2,00	0	0	0	2	0	4	8	Burundi TPM+ attendus	Burundi taux de dépistage
	% du total	25,0%	0,0%	0,0%	0,0%	25,0%	0,0%	50,0%	100,0%		
Ruyigi	Hôp. Butezi	0,00	0	0	0	0	0	1	1	Burundi TPM+ attendus	Burundi taux de dépistage
	% du total	0,0%	0,0%	0,0%	0,0%	0,0%	0,0%	100,0%	100,0%		
Ruyigi	C.S. Gisuru	0,00	0	0	0	0	0	0	0	Burundi TPM+ attendus	Burundi taux de dépistage
	% du total	#DIV/0!	#DIV/0!	#DIV/0!	#DIV/0!	#DIV/0!	#DIV/0!	#DIV/0!	#DIV/0!		
Ruyigi	Hôp. Kinyinya	5	0	1	0	3	0	4	13	Burundi TPM+ attendus	Burundi taux de dépistage
	% du total	38,5%	0,0%	7,7%	0,0%	23,1%	0,0%	30,8%	100,0%		
Ruyigi	C.S. Rusengo	0,00	0	0	0	0	0	0	0	Burundi TPM+ attendus	Burundi taux de dépistage
	% du total	#DIV/0!	#DIV/0!	#DIV/0!	#DIV/0!	#DIV/0!	#DIV/0!	#DIV/0!	#DIV/0!		
Ruyigi	C.S. Muriza	1,00	0	0	0	0	0	0	1	Burundi TPM+ attendus	Burundi taux de dépistage
	% du total	100,0%	0,0%	0,0%	0,0%	0,0%	0,0%	0,0%	100,0%		
Ruyigi	C.S. Nyabitare	2,00	0	0	0	0	0	0	2	Burundi TPM+ attendus	Burundi taux de dépistage
	% du total	100,0%	0,0%	0,0%	0,0%	0,0%	0,0%	0,0%	100,0%		
Ruyigi	Total Ruyigi	10	0	1	0	5	0	9	25	Burundi TPM+ attendus	Burundi taux de dépistage
	% du total	40,0%	0,0%	4,0%	0,0%	20,0%	0,0%	36,0%	100,0%		
Grand Total	Burundi	990	39	5	12	214	27	594	1881		



Annexe 2.a. Analyse des cohortes par province sanitaire

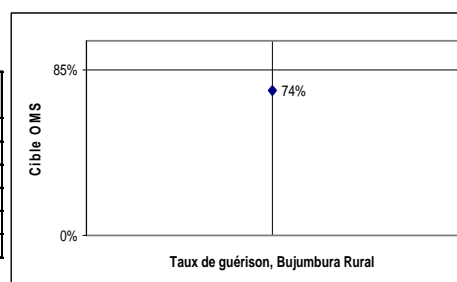
BUBANZA

TYPE DE TB	A	D	E	G	TT	TOTAL	% A	% D	% E	% G	% TT	% TOTAL
PI	0	0	0	0	0	0	####	####	#DIV/0!	####	#DIV/0!	#DIV/0!
TEP	0	2	0	0	0	2	0%	100%	0%	0%	0%	100%
TPM-	0	1	0	0	8	9	0%	11%	0%	0%	89%	100%
TPM+	2	2	1	43	2	50	4%	4%	2%	86%	4%	100%
TPMNF	0	1	0	0	2	3	0%	33%	0%	0%	67%	100%
TOTAL	2	6	1	43	12	64	3%	9%	2%	67%	19%	100%



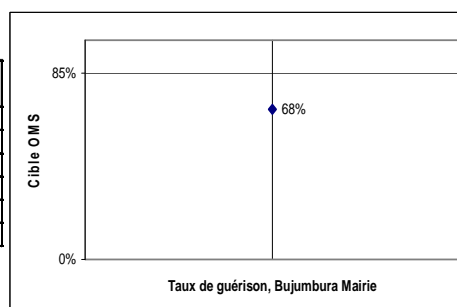
BUJUMBURA-RURAL

TYPE DE TB	A	D	E	G	TT	TOTAL	% A	% D	% E	% G	% TT	% TOTAL
PI	0	0	0	0	5	5	0%	0%	0%	0%	100%	100%
TEP	2	2	0	0	7	11	18%	18%	0%	0%	64%	100%
TPM-	0	3	0	0	3	6	0%	50%	0%	0%	50%	100%
TPM+	2	7	0	35	3	47	4%	15%	0%	74%	6%	100%
TPMNF	0	0	0	0	0	0	####	####	#DIV/0!	####	#DIV/0!	#DIV/0!
TOTAL	4	12	0	35	18	69	6%	17%	0%	51%	26%	100%



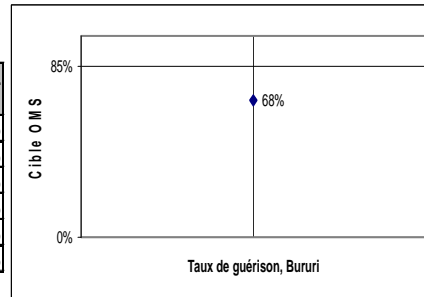
BUJUMBURA-MAIRIE

TYPE DE TB	A	D	E	G	TT	TOTAL	% A	% D	% E	% G	% TT	% TOTAL
PI	1	0	0	0	28	29	3%	0%	0%	0%	97%	100%
TEP	23	25	0	0	98	146	16%	17%	0%	0%	67%	100%
TPM-	9	5	0	0	24	38	24%	13%	0%	0%	63%	100%
TPM+	34	15	3	206	43	301	11%	5%	1%	68%	14%	100%
TPMNF	2	2	0	0	7	11	18%	18%	0%	0%	64%	100%
TOTAL	69	47	3	206	200	525	13%	9%	1%	39%	38%	100%



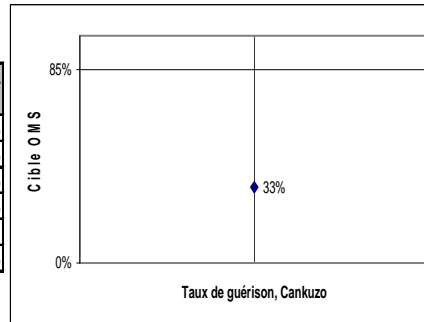
BURURI

TYPE DE TB	A	D	E	G	TT	TOTAL	% A	% D	% E	% G	% TT	% TOTAL
PI	0	0	0	0	1	1	0%	0%	0%	0%	100%	100%
TEP	1	5	0	0	23	29	3%	17%	0%	0%	79%	100%
TPM-	0	2	0	2	3	7	0%	29%	0%	29%	43%	100%
TPM+	1	5	0	34	10	50	2%	10%	0%	68%	20%	100%
TPMNF	0	1	0	0	1	2	0%	50%	0%	0%	50%	100%
TOTAL	2	13	0	36	38	89	2%	15%	0%	40%	43%	100%



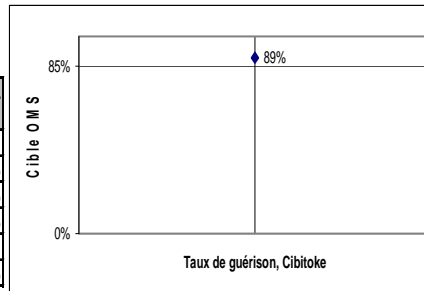
CANKUZO

TYPE DE TB	A	D	E	G	TT	TOTAL	% A	% D	% E	% G	% TT	% TOTAL
PI	0	0	0	0	2	2	0%	0%	0%	0%	100%	100%
TEP	1	0	0	0	0	1	100%	0%	0%	0%	0%	100%
TPM-	0	0	0	0	2	2	0%	0%	0%	0%	100%	100%
TPM+	1	2	0	4	5	12	8%	17%	0%	33%	42%	100%
TPMNF	0	0	0	0	0	0	####	####	#DIV/0!	####	#DIV/0!	#DIV/0!
TOTAL	2	2	0	4	9	17	12%	12%	0%	24%	53%	100%



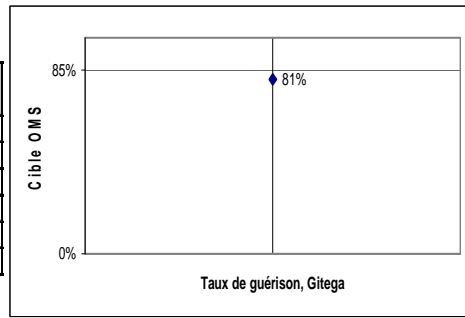
CIBITOKÉ

TYPE DE TB	A	D	E	G	TT	TOTAL	% A	% D	% E	% G	% TT	% TOTAL
PI	0	0	0	0	0	0	####	####	#DIV/0!	####	#DIV/0!	#DIV/0!
TEP	0	0	0	0	7	7	0%	0%	0%	0%	100%	100%
TPM-	1	1	0	0	2	4	25%	25%	0%	0%	50%	100%
TPM+	2	2	0	66	4	74	3%	3%	0%	89%	5%	100%
TPMNF	0	0	0	0	0	0	####	####	#DIV/0!	####	#DIV/0!	#DIV/0!
TOTAL	3	3	0	66	13	85	4%	4%	0%	78%	15%	100%



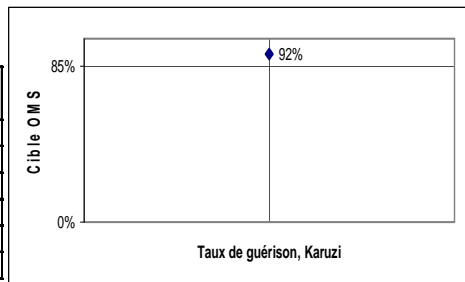
GITEGA

TYPE DE TB	A	D	E	G	TT	TOTAL	% A	% D	% E	% G	% TT	% TOTAL
PI	0	1	0	0	6	7	0%	14%	0%	0%	86%	100%
TEP	4	15	0	0	42	61	7%	25%	0%	0%	69%	100%
TPM-	1	3	0	0	13	17	6%	18%	0%	0%	76%	100%
TPM+	1	2	1	42	6	52	2%	4%	2%	81%	12%	100%
TPMNF	0	0	0	0	2	2	0%	0%	0%	0%	100%	100%
TOTAL	6	21	1	42	69	139	4%	15%	1%	30%	50%	100%



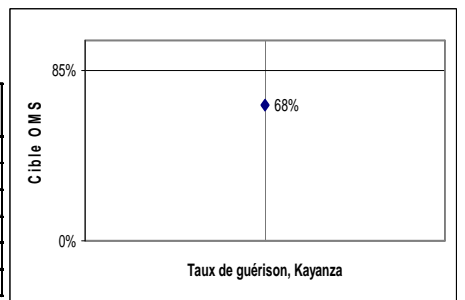
KARUZI

TYPE DE TB	A	D	E	G	TT	TOTAL	% A	% D	% E	% G	% TT	% TOTAL
PI	0	0	0	0	0	0	#####	#####	#DIV/0!	#####	#DIV/0!	#DIV/0!
TEP	2	0	0	0	7	9	22%	0%	0%	0%	78%	100%
TPM-	1	0	0	0	2	3	33%	0%	0%	0%	67%	100%
TPM+	0	1	0	11	0	12	0%	8%	0%	92%	0%	100%
TPMNF	0	0	0	0	0	0	#####	#####	#DIV/0!	#####	#DIV/0!	#DIV/0!
TOTAL	3	1	0	11	9	24	13%	4%	0%	46%	38%	100%



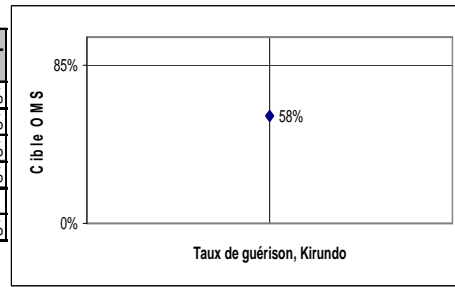
KAYANZA

TYPE DE TB	A	D	E	G	TT	TOTAL	% A	% D	% E	% G	% TT	% TOTAL
PI	0	1	0	0	0	1	0%	100%	0%	0%	0%	100%
TEP	1	0	0	0	1	2	50%	0%	0%	0%	50%	100%
TPM-	2	1	0	0	7	10	20%	10%	0%	0%	70%	100%
TPM+	3	3	0	23	5	34	9%	9%	0%	68%	15%	100%
TPMNF	0	2	0	0	1	3	0%	67%	0%	0%	33%	100%
TOTAL	6	7	0	23	14	50	12%	14%	0%	46%	28%	100%



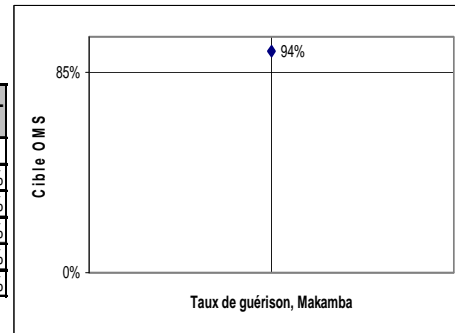
KIRUNDO

TYPE DE TB	A	D	E	G	TT	TOTAL	% A	% D	% E	% G	% TT	% TOTAL
PI	0	0	0	0	5	5	0%	0%	0%	0%	100%	100%
TEP	4	1	0	0	6	11	36%	9%	0%	0%	55%	100%
TPM-	1	0	0	0	5	6	17%	0%	0%	0%	83%	100%
TPM+	7	1	0	30	14	52	13%	2%	0%	58%	27%	100%
TPMNF	0	0	0	0	0	0	####	####	#DIV/0!	####	#DIV/0!	#DIV/0!
TOTAL	12	2	0	30	30	74	16%	3%	0%	41%	41%	100%



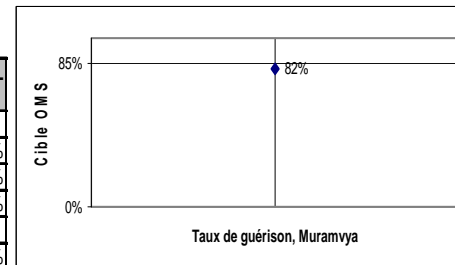
MAKAMBA

TYPE DE TB	A	D	E	G	TT	TOTAL	% A	% D	% E	% G	% TT	% TOTAL
PI	0	0	0	0	0	0	####	####	#DIV/0!	####	#DIV/0!	#DIV/0!
TEP	0	1	0	0	11	12	0%	8%	0%	0%	92%	100%
TPM-	0	4	0	0	4	8	0%	50%	0%	0%	50%	100%
TPM+	0	1	0	46	2	49	0%	2%	0%	94%	4%	100%
TPMNF	0	0	0	0	1	1	0%	0%	0%	0%	100%	100%
TOTAL	0	6	0	46	18	70	0%	9%	0%	66%	26%	100%



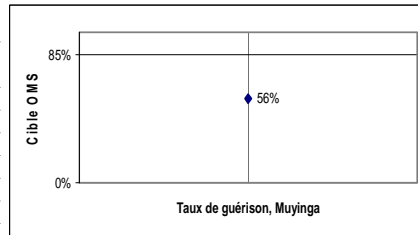
MURAMVYA

TYPE DE TB	A	D	E	G	TT	TOTAL	% A	% D	% E	% G	% TT	% TOTAL
PI	0	0	0	0	0	0	####	####	#DIV/0!	####	#DIV/0!	#DIV/0!
TEP	1	1	0	0	2	4	25%	25%	0%	0%	50%	100%
TPM-	0	0	0	0	10	10	0%	0%	0%	0%	100%	100%
TPM+	1	0	1	9	0	11	9%	0%	9%	82%	0%	100%
TPMNF	0	0	0	0	0	0	####	####	#DIV/0!	####	#DIV/0!	#DIV/0!
TOTAL	2	1	1	9	12	25	8%	4%	4%	36%	48%	100%



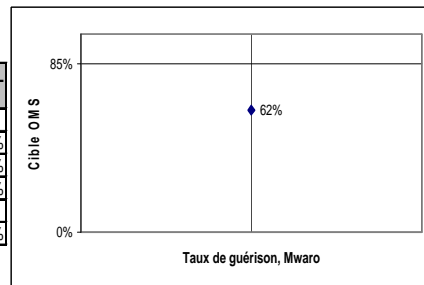
MUYINGA

TYPE DE TB	A	D	E	G	TT	TOTAL	% A	% D	% E	% G	% TT	% TOTAL
PI	0	0	0	0	2	2	0%	0%	0%	0%	100%	100%
TEP	1	1	0	0	3	5	20%	20%	0%	0%	60%	100%
TPM-	1	1	0	0	1	3	33%	33%	0%	0%	33%	100%
TPM+	3	1	0	14	7	25	12%	4%	0%	56%	28%	100%
TPMNF	0	0	0	0	0	0	#####	#####	#DIV/0!	#####	#DIV/0!	#DIV/0!
TOTAL	5	3	0	14	13	35	14%	9%	0%	40%	37%	100%



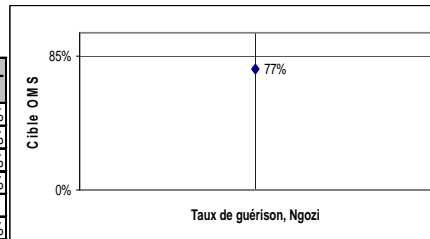
MWARO

TYPE DE TB	A	D	E	G	TT	TOTAL	% A	% D	% E	% G	% TT	% TOTAL
PI	0	0	0	0	0	0	#####	#####	#DIV/0!	#####	#DIV/0!	#DIV/0!
TEP	1	1	0	0	2	4	25%	25%	0%	0%	50%	100%
TPM-	0	0	0	0	7	7	0%	0%	0%	0%	100%	100%
TPM+	1	2	1	8	1	13	8%	15%	8%	62%	8%	100%
TPMNF	0	0	0	0	0	0	#####	#####	#DIV/0!	#####	#DIV/0!	#DIV/0!
TOTAL	2	3	1	8	10	24	8%	13%	4%	33%	42%	100%



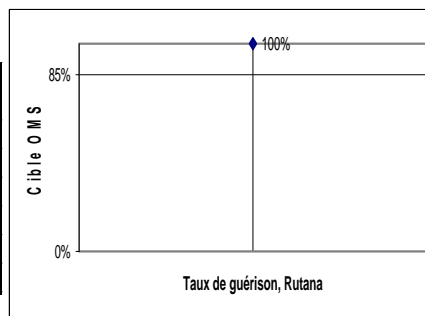
NGOZI

TYPE DE TB	A	D	E	G	TT	TOTAL	% A	% D	% E	% G	% TT	% TOTAL
PI	4	0	0	0	10	14	29%	0%	0%	0%	71%	100%
TEP	3	5	0	0	29	37	8%	14%	0%	0%	78%	100%
TPM-	3	2	0	0	22	27	11%	7%	0%	0%	81%	100%
TPM+	6	5	0	50	4	65	9%	8%	0%	77%	6%	100%
TPMNF	0	0	0	0	0	0	#####	#####	#DIV/0!	#####	#DIV/0!	#DIV/0!
TOTAL	16	12	0	50	65	143	11%	8%	0%	35%	45%	100%



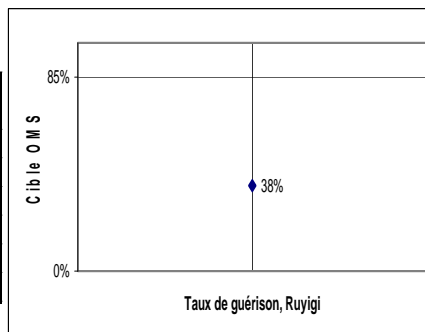
RUTANA

TYPE DE TB	A	D	E	G	TT	TOTAL	% A	% D	% E	% G	% TT	% TOTAL
PI	0	0	0	0	0	0	####	####	#DIV/0!	####	#DIV/0!	#DIV/0!
TEP	0	0	0	0	5	5	0%	0%	0%	0%	100%	100%
TPM-	0	4	0	0	9	13	0%	31%	0%	0%	69%	100%
TPM+	0	0	0	16	0	16	0%	0%	0%	100%	0%	100%
TPMNF	0	0	0	0	0	0	####	####	#DIV/0!	####	#DIV/0!	#DIV/0!
TOTAL	0	4	0	16	14	34	0%	12%	0%	47%	41%	100%



RUYIGI

TYPE DE TB	A	D	E	G	TT	TOTAL	% A	% D	% E	% G	% TT	% TOTAL
PI	1	0	0	0	0	1	100%	0%	0%	0%	0%	100%
TEP	3	0	0	0	7	10	30%	0%	0%	0%	70%	100%
TPM-	2	0	0	0	3	5	40%	0%	0%	0%	60%	100%
TPM+	2	1	0	6	7	16	13%	6%	0%	38%	44%	100%
TPMNF	0	0	0	0	0	0	####	####	#DIV/0!	####	#DIV/0!	#DIV/0!
TOTAL	8	1	0	6	17	32	25%	3%	0%	19%	53%	100%



Annexe 2.b. Malades mis sous traitement entre le 01/04/2007 et le 30/06/2007**GLOBAL BURUNDI: NOUVEAUX CAS SOUS TRAITEMENT COURT**

	G.	% tot.	TT	% tot.	D	% tot.	E	% tot.	A	% tot.	T	% tot.	TOTAL	% tot.
TPM+	602	41,9%	106	7,4%	46	3,2%	7	0,5%	63	4,4%	1	0,1%	825	57,5%
Bilan (%)	73,0%		12,8%		5,6%		0,8%		7,6%		0,1%		100,0%	
TPM-	0	0,0%	119	8,3%	27	1,9%	0	0,0%	19	1,3%	0	0,0%	165	11,5%
Bilan (%)	0,0%		72,1%		16,4%		0,0%		11,5%		0,0%		100,0%	
TPMNF	0	0,0%	13	0,9%	6	0,4%	0	0,0%	2	0,1%	0	0,0%	21	1,5%
Bilan (%)	0,0%		61,9%		28,6%		0,0%		9,5%		0,0%		100,0%	
TEP	0	0,0%	308	21,4%	61	4,2%	0	0,0%	52	3,6%	4	0,3%	425	29,6%
Bilan (%)	0,0%		72,5%		14,4%		0,0%		12,2%		0,9%		100,0%	
TOTAL	602	41,9%	546	38,0%	140	9,7%	7	0,5%	136	9,5%	5	0,3%	1436	100,0%
Bilan (%) tot.	41,9%		38,0%		9,7%		0,5%		9,5%				100,0%	

GLOBAL BURUNDI: ANCIENS CAS SOUS RETRAITEMENT (2^o ligne)

	G.	% tot.	TT	% tot.	D	% tot.	E	% tot.	A	% tot.	T	% tot.	TOTAL	% tot.
TPM+	41	60,3%	7	10,3%	4	5,9%	0	0,0%	3	4,4%	0	0,0%	55	80,9%
Bilan (%)	74,5%		12,7%		7,3%		0,0%		5,5%		0,0%		100,0%	
TPM-	0	0,0%	8	11,8%	0	0,0%	0	0,0%	2	2,9%	0	0,0%	10	14,7%
Bilan (%)	0,0%		0,0%		0,0%		0,0%		0,0%		0,0%		0,0%	
TPMNF	0	0,0%	1	1,5%	0	0,0%	0	0,0%	0	0,0%	0	0,0%	1	1,5%
Bilan (%)	0,0%		0,0%		0,0%		0,0%		0,0%		0,0%		0,0%	
TEP	0	0,0%	1	1,5%	0	0,0%	0	0,0%	1	1,5%	0	0,0%	2	2,9%
Bilan (%)	0,0%		0,0%		0,0%		0,0%		0,0%		0,0%		0,0%	
TOTAL	41	60,3%	17	25,0%	4	5,9%	0	0,0%	6	8,8%	0	0,0%	68	100,0%
Bilan (%) tot.	60,3%		25,0%		5,9%		0,0%		8,8%				100,0%	

Annexes 2.c. Malades mis sous traitement entre le 01/01/2007 et le 31/03/2007**Nouveaux cas + Anciens cas****GLOBAL BURUNDI**

	G.	% tot.	St.	% tot.	Dcd.	% tot.	Ech.	% tot.	Ab.	% tot.	Tsf.	% tot.	TOTAL	% tot.
TPM+	643	42,8%	113	7,5%	50	3,3%	7	0,5%	66	4,4%	1	0,1%	880	58,5%
Bilan (%)	73,1%		12,8%		5,7%		0,8%		7,5%		0,1%		100,0%	
TPM-	0	0,0%	127	8,4%	27	1,8%	0	0,0%	21	1,4%	0	0,0%	175	11,6%
Bilan (%)	0,0%		72,6%		15,4%		0,0%		12,0%		0,0%		100,0%	
TPMNF	0	0,0%	14	0,9%	6	0,4%	0	0,0%	2	0,1%	0	0,0%	22	1,5%
Bilan (%)	0,0%		63,6%		27,3%		0,0%		9,1%		0,0%		100,0%	
TEP	0	0,0%	309	20,5%	61	4,1%	0	0,0%	53	3,5%	4	0,3%	427	28,4%
Bilan (%)	0,0%		72,4%		14,3%		0,0%		12,4%		0,9%		100,0%	
TOTAL	643	42,8%	563	37,4%	144		7	0,5%	142	9,4%	5	0,3%	1504	100,0%
Bilan (%) tot.	42,8%		37,4%		9,6%		0,5%		9,4%		0,3%		100,0%	

Annexe3. Rapport du stock central LNR consommation des produits et matériel de labo pour le 2^o Trimestre 2008

PRODUITS	Stock fin trim Préc A	Reçu ce trim B	Stock Total C = A+B	Consommation ce trim D	Stock fin ce trim E = C - D	Situation d'alarme
1-cetylpyridium chloride monohydrate (fl de 25G)	5	0	5	0	5	#DIV/0!
1-hexadecylpyridium chloride monohydraté(fl de 500G)	1	0	1	0	1	#DIV/0!
1-Naphtylamine,flacon de 250G	1	0	1	0	1	#DIV/0!
Acétate de Na trihydrate, flacon de 1000G	1	0	1	0	1	#DIV/0!
Acétone, flacon de 750ML	1	0	1	0	1	#DIV/0!
Acide 2-thiophène carboxylique,flacon de 5 G	4	0	4	0	4	#DIV/0!
Acide 4-amino benzène sulfonique,flacon de 1000G	1	0	1	0	1	#DIV/0!
Acide 4-amino nitrobenzène ,flacon de 1000ML	0	0	0	0	0	#DIV/0!
Acide 4-notrobenzoïque Flacon de 1l	1	0	1	0	0	#DIV/0!
Acide acétique 99-100%,flacon de 1000ML	1	0	1	0	1	#DIV/0!
Acide borique,flacon de 1000G	1	0	1	0	1	#DIV/0!
Acide Chlorhydrique 37%, 1000 ml/flacon	1	0	1	0	1	#DIV/0!
Acide oléique,flacon de 1000ML	1	0	1	0	1	#DIV/0!
Acide orthophosphorique 85%,flacon de 1000ML	2	0	2	0	2	#DIV/0!
Acide phéniqué Cristallisé bte de 500G	0	0	0	0	0	#DIV/0!
Acide Phenique neigeux btes 1Kg (1000gr)	0	0	0	0	0	#DIV/0!
Acide sulfurique 97-99% en ml	9500	0	9500	0	9500	#DIV/0!
Acide sulfurique min 95% 2,5l (bouteille)	0	0	0	0	0	#DIV/0!
Agar , flacon de 100 G	2	0	2	0	2	#DIV/0!
PRODUITS	Stock fin trim Préc A	Reçu ce trim B	Stock Total C = A+B	Consommation ce trim D	Stock fin ce trim E = C - D	Situation d'alarme
Alcool à brûler en ML	0	0	0	0	0	#DIV/0!
Alcool pour analyse non coloré en l dénaturé	0	0	0	0	0	#DIV/0!
Amonique min25%,flacon de 100ML	1	0	1	0	1	#DIV/0!
Aniline,flacon de 1000ML	2	0	2	0	2	#DIV/0!
Auramine entamé et périmé	5	0	5	0	5	#DIV/0!
Bleu de méthylène en 500g/flacon	17	0	17	0	17	#DIV/0!
Carbonate de Na anhydre, flacon de 1000G	1	0	1	0	1	#DIV/0!
Cetylpyridium chloride monohydrate en G(flacon de 25G)	0	0	0	0	0	#DIV/0!
Chlorure de magnésium 250G en détérioration	500	0	500	0	500	#DIV/0!
Chlorure de Na en g	2000	0	2000	0	2000	#DIV/0!
Chlorure mercurique sublimé,flacon	1	0	1	0	1	#DIV/0!
D(+)-Dextrose anhydre, flacon de 1000G	1	0	1	0	1	#DIV/0!
D(+)-Dglucose monohydrate, flacon de 1000G	1	0	1	0	1	#DIV/0!
Dettol; flacons; périmé	1	0	1	0	1	#DIV/0!
Dihydrogénophosphate de K en G	2000	0	2000	0	1000	#DIV/0!
Disodium hydrogénophosphate dihydraté,flacon de 500g	2	0	2	0	2	#DIV/0!
Di-sodium hydrogénophosphate anhydre,Flacon de 500G	2	0	1	0	1	#DIV/0!
Dodecyl hydrogénosulfphate de sodium, 100g/flacon	20	0	20	0	20	#DIV/0!
Eau oxygénée,dont 1 flacon périmé	3	0	3	0	3	#DIV/0!
Ethanol à analyse en L	128	0	128	0	128	#DIV/0!
Formaldéhyde min 35%, flacon de 1000ML	1	0	1	0	1	#DIV/0!
Fuchsine basique en poudre:flacon de 100 G	40	0	40	7	33	5
Fuchsine deZiehl liquide, 500ml/flacon	0	8	8	8	0	0
Glycérine en litre	5	0	5	0	5	#DIV/0!
Graisse molyda alimentaire blanche,flacon; périmés	1	0	1	0	0	#DIV/0!
HCl à 37% en ML	0	0	0	0	0	#DIV/0!
Huile à immersion: flacon de100 en ML	0	0	0	0	0	#DIV/0!
Huile à immersion: flacon de120 en ML	129	0	129	11	118	11
Huile pour groupe électroène FI 1l dont 1 chez KANANI	3	0	3	0	3	#DIV/0!
Hydrogénophosphate de Na dodécahydrate en G	100	0	100	0	100	#DIV/0!

PRODUITS	Stock fin trim Préc A	Reçu ce trim B	Stock Total C = A+B	Consommation ce trim D	Stock fin ce trim E = C - D	Situation d'alarme
Hydroxyde de Na en g(flacon de 1000G)	4	0	3	0	3	#DIV/0!
Hydroxyde de Na en g(flacon de 500G)	3	0	3	0	3	#DIV/0!
Hydroxylamine chlorhydrate,flacon de 500G	1	0	1	0	1	#DIV/0!
Lait écrémé entier en poudre,flacon de 500G périmés	2	0	2	0	2	#DIV/0!
Laurylsulfate de Na (flacon de 250G)	0	0	0	0	0	#DIV/0!
L-Glutamate de sodium monohydrate,facon de 1000G	1	0	1	0	1	#DIV/0!
Mercure(II) chlorure,flacon de 100G	1	0	1	0	1	#DIV/0!
Méthanol à analyse en Litre(Alcool à analyse)	16	0	16	3,5	12,5	4
Milieu de base de Lowenstein en G(flacon de 500G)	3	0	3	0	3	#DIV/0!
Milieu de base de Lowenstein jensen en poudre	0	0	0	0	0	#DIV/0!
N- Alpha-Cétylpyridium chloride monohydrate en G(fl de 100G)	2	0	2	0	2	#DIV/0!
Disodium hydrogénéphosphate dihydrate,flacon de 1000G	1	0	1	0	1	#DIV/0!
N-cétylpyridium chloride monohydrate 25G	0	0	0	0	0	#DIV/0!
Nitrate de Na , Flacon de 1000G	1	0	1	0	1	#DIV/0!
Peptone, flacon de 100G	2	0	2	0	2	#DIV/0!
Péroxyde d'Hydrogène min,27% en Litre	0	0	0	0	0	#DIV/0!
Potassium dihydrogénéphosphate,flacon de 500G	2	0	2	1	1	1
Pyruvate sodium en G (fl de 500 gr)	2	0	2	0	2	#DIV/0!
Pyruvate sodium en G , flacon de 50 G	3	0	3	0	3	#DIV/0!
Pyruvate Sodium Flacon 500	0	0	0	0	0	#DIV/0!
Rouge de phénol en G,flacon de 25G	1	0	1	0	1	#DIV/0!
Rouge de phénol en G,flacon de 5G	5	0	5	0	5	#DIV/0!
Rouge de Thiazine ,fFlacon de 25 G	9	0	9	0	9	#DIV/0!
Sodium acetate trihydraté 1Kg	1	0	1	0	1	#DIV/0!
Sodium chloride cristallisé(flasque) en kg	1	0	1	0	1	#DIV/0!
Sodium chloride cristallisé(pure) en kg	0	0	0	0	0	#DIV/0!
Sodium dodecyl sulphate, flacon de 250g	1	0	1	0	1	#DIV/0!
sodium dodecyl sulfate en g	0	0	0	0	0	#DIV/0!
Sodium phosphate dibasique en kg	1	0	1	0	1	#DIV/0!
Teepol (Tween 80) ML(Fl 500ml)	15	0	15	0	15	#DIV/0!
Urée, flacon de 1000G	1	0	1	0	1	#DIV/0!
PRODUITS	Stock fin trim Préc A	Reçu ce trim B	Stock Total C = A+B	Consommation ce trim D	Stock fin ce trim E = C - D	Situation d'alarme
Vert de malachite oxalaté, Flacon de 25G	2	0	2	0	2	#DIV/0!
Vert de malachite, Flacon de 100G	5	0	5	0	5	#DIV/0!
Xylol (xylène) ML	2500	0	2500	0	0	#DIV/0!

	Stock fin trim Préc A	Reçu ce trim B	Stock Total C = A+B	Consommation ce trim D	Stock fin ce trim E = C - D	Situation d'alarme
Matériel						
Ampoule Kiowa	23	0	23	0	23	#DIV/0!
Ampoule à masque	6	0	6	0	6	#DIV/0!
Ampoule 220 volt-25 Wtt	13	0	13	0	13	#DIV/0!
Ampoule Osram	587	0	587	5	582	116
Ampoule pistolet	0	0	0	0	0	#DIV/0!
Ampoule pour Microscope	0	0	0	0	0	#DIV/0!
Ampoule pour projecteur	0	0	0	0	0	#DIV/0!
Ampoules UV	0	0	0	0	1	#DIV/0!
Anse de platine en pièce	0	0	0	0	0	#DIV/0!
Anse de platine en rouleaux:de1m pour fabri,anses	116	0	116	2	114	57
Appareil à aérosol	2	0	2	0	2	#DIV/0!
Bac à coloration	0	0	0	0	0	#DIV/0!
Balance à piles	3	0	3	0	3	#DIV/0!
Balance électrique	0	0	0	0	0	#DIV/0!
Ballon en verre 1 000 ml	1	0	1	0	1	#DIV/0!
Ballon en verre 500 ml	2	0	2	0	2	#DIV/0!
Bec bensen	1	0	1	0	1	#DIV/0!
Becher 100 ml	0	0	0	0	0	#DIV/0!
Becher 250 ml	0	0	0	0	1	#DIV/0!
Becher non gradué	0	0	0	0	2	#DIV/0!
Becher 600 ml	0	0	0	0	0	#DIV/0!
Becher de 50 ml	0	0	0	0	0	#DIV/0!
Billes mélangeseuses en sachet de 100	3	0	3	0	4	#DIV/0!
Bobèche	24	0	24	0	20	#DIV/0!
Boite à conservation des lames,pour 100places	126	0	126	5	121	24
Boite à conservation des lames,pour 50places	161	0	161	4	157	39
Boite à pinces chirurgicales	3	0	3	0	3	#DIV/0!
Boite cylindrique pour transport pour xylol	50	0	50	0	51	#DIV/0!
Boite de pétri à usage unique	560	0	560	0	560	#DIV/0!
Boite en carton pour la conservation de 2 lames	16	0	16	0	16	#DIV/0!
Boite en carton pour la conservation de 6 lames	47	0	47	0	47	#DIV/0!
Matériel						
Boite en carton pour conservation de 20 lames	10	0	10	0	10	#DIV/0!
Boite pour transport aérien des échantillons	18	0	18	0	18	#DIV/0!
Boîtes à outillage pour microscopes	3	0	3	0	3	#DIV/0!
Bombone à gaz sans détenteur	0	0	0	0	0	#DIV/0!
Brosse goupillon pour ballon(grandes)	3	2	5	1	4	#REF!
Brosses goupillon pour tubes à hémolyses	0	6	6	0	6	#DIV/0!
Brosses pour tubes à essai	6	6	12	0	12	#DIV/0!
Brosses pour microscopes	184	0	184	0	184	#DIV/0!
Burettes pour tritrimétrie	2	0	2	0	2	#DIV/0!
Canule siliconé	0	0	0	0	0	#DIV/0!
Crachoirs	42 000	2284	44284	26 600	17 684	1
Marqueurs diamant	29	0	29	0	30	#DIV/0!
Cuve noir pour coloration	0	0	0	0	1	#DIV/0!
Cryotubes	2000	0	2000	0	2000	#DIV/0!
Dispensettes en carton	856	0	856	0	856	#DIV/0!
Embus bleu en sachet	1	0	1	0	1	#DIV/0!
Entonnoir métallique	5	0	5	0	5	#DIV/0!
Entonnoirs plastic(petite taille)	94	0	94	3	91	30
Entonnoir plastic(grande taille)	6	0	6	0	6	#DIV/0!
Eprouvettes de 100 ml	20	0	20	0	30	#DIV/0!
Eprouvettes de 10ml	4	0	4	0	4	#DIV/0!
Eprouvettes en plastic de 1000 ml	10	0	10	0	10	#DIV/0!
Eprouvettes en verre de 500 ml	0	0	0	0	0	#DIV/0!
Eprouvettes en plastic de 500 ml	12	0	12	0	12	#DIV/0!
Eprouvettes en verres 1000 ml	10	0	10	0	10	#DIV/0!
Eprouvettes en plastic 250ml	12	0	12	0	12	#DIV/0!
Eprouvettes en verres 250 ml	12	0	12	0	12	#DIV/0!
Erlenmeyer 1000ml	18	0	18	1	17	17
Erlenmeyer 2 000 ml	20	0	20	2	18	9
Erlenmeyer verre 250 ml	3	0	3	0	3	#DIV/0!
Erlenmeyer verre 500ml	12	0	12	2	10	5
Essuie doux carnet de 100 pièces	0	0	0	0	0	#DIV/0!

Matériel	Stock fin trim Préc A	Reçu ce trim B	Stock Total C = A+B	Consomme ce trim D	Stock fin ce trim E = C - D	Situation d'alarme
Filtre stérile(Acrodisc 0,2micro)	148	0	148	0	148	#DIV/0!
Filtres pour microscopes	0	0	0	0	0	#DIV/0!
fiolle à videt tuyau 5 litres	0	1	0	0	1	#DIV/0!
Fiolle conique en polycarbonate avec bouchon à vis	179	0	0	0	1	#DIV/0!
Flacon compte-gouttes en plastic	157	0	0	1	1	1
Flacon compte-gouttes en verre	16	0	16	0	16	#DIV/0!
Flacon pour objectif ou oculaire	39	0	39	0	39	#DIV/0!
Filtres pour microscopes à fluorescence	0	2	2	0	2	#DIV/0!
Gants GD 45 Latex Disposable Medium,boite de 100Pièces	2500	0	2500	95	2405	25
Gants GD 45 Latex Disposable Small,boite de 100Pièces	370	0	370	0	370	#DIV/0!
Gants non stériles	0	0	0	0	0	#DIV/0!
Gobelet en plastique gradué	0	0	0	0	0	#DIV/0!
Grande pince	7	0	7	1	6	6
Baquettes en verres(longues)	18	0	18	0	7	#DIV/0!
Baquettes en verres(petites)	2	0	2	0	7	#DIV/0!
Housse pour Microscope	51	0	51	0	71	#DIV/0!
Kleenex essui-doux,boite de 280pièces	0	0	0	0	0	#DIV/0!
Kleenex essui-doux,paquet de 30 unités(rouleaux)	534	0	534	42	492	12
Lames porte-objet ,boite de 50 pièces	8769	0	8769	511	8243	16
Manches à Bistouri	6	0	6	0	6	#DIV/0!
Lampe gynécologique	1	0	1	0	1	#DIV/0!
Lampe U V	2	0	2	0	2	#DIV/0!
Lampe UV de 1m	2	0	2	0	2	#DIV/0!
Lampes à alcool en verre dont 3 sans bouchons	14	0	14	0	14	#DIV/0!
Mallette pour Fibroscope	1	0	1	0	1	#DIV/0!
Manches métallique pour anse de platine	9	0	9	1	9	9
Manches noires pour anse de platine	379	0	379	0	379	#DIV/0!
Marqueur de diamant	0	0	0	0	0	#DIV/0!
Masque boite de 40 pièces	0	0	0	0	0	#DIV/0!
Masque boite de 50 pièces	21	0	21	0	21	#DIV/0!
Mèche de rechange(1m)	100	0	100	0	100	#DIV/0!
Matériel	Stock fin trim Préc A	Reçu ce trim B	Stock Total C = A+B	Consomme ce trim D	Stock fin ce trim E = C - D	Situation d'alarme
Microscope à fluorecence CXET Belgium et Olympus	0	0	0	0	0	#DIV/0!
Microscopes Olympus	58	0	58	1	57	57
Microscopes "Euromex (Novex)	0	0	0	0	0	#DIV/0!
Microscopes hors usages	28	0	28	0	28	#DIV/0!
Microtubes sachet de 100pièces	0	0	0	0	0	#DIV/0!
Minuterie électronique	15	0	15	4	11	3
Minuterie mécanique	99	0	99	3	96	32
Miroir pur microscope	62	0	62	2	60	30
Mortier de 1000ML sans pilon	10	0	10	0	10	#DIV/0!
Mortier de 250 ML+ pilon	1	0	1	0	1	#DIV/0!
Nacelle à peser en carton	129	0	129	20	109	5
Objectif x 100	80	0	80	0	80	#DIV/0!
Objectif à 10X	10	0	10	0	10	#DIV/0!
Objectif à 4X	9	0	9	0	9	#DIV/0!
Objectifs à 40X	9	0	9	0	9	#DIV/0!
Oculaires Kyowa (10x18)	22	0	22	0	25	#DIV/0!
Oculaires olympus(10x18)	5	0	5	0	2	#DIV/0!
Papier filtre non plissé boîte de 100 pièces	115	0	115	6	109	18
Petite boite en plastic pour 5 lames	0	0	0	0	0	#DIV/0!
Petites tiges en verres	0	0	0	0	0	#DIV/0!
Pincettes pour lames de Microscope	250	0	250	0	250	#DIV/0!
Pipettes de 10 ml	3	0	3	0	3	#DIV/0!
Pipettes de 25 ml	4	0	4	0	4	#DIV/0!
Pipettes de 5 ml	5	0	5	0	5	#DIV/0!
Pipettes en verre de 1ml	10	0	10	0	10	#DIV/0!
Pipettes pasteurs de 150 cm	5500	0	5500	250	5250	21
Pissette bleue	60	0	60	9	51	6
Pissette rouge	54	0	54	9	45	5
Pinces pour potence de tritrimétrie	4	0	4	0	4	#DIV/0!
Portoir métalliques	0	12	12	12	0	0
Ratelier à lames	43	0	43	2	41	21

Matériel	Stock fin trim Préc A	Reçu ce trim B	Stock Total C = A+B	Consommation trim D	Stock fin ce trim E = C - D	Situation d'alarme
Sac poubelles autoclavables	4 900	0	4900	0	4900	#DIV/0!
sachets autoclavables 40*40cm(36*25pièces)	0	20700	20700	0	20700	#DIV/0!
sachets autoclavables 40*40cm(Desco)	0	5000	5000	0	5000	#DIV/0!
Spatules en métal inox	2	0	2	0	2	#DIV/0!
Stabilisateur pour microscopes	0	0	0	0	0	#DIV/0!
Support pour coloration	0	0	0	0	0	#DIV/0!
Support pour miroir	0	0	0	0	0	#DIV/0!
Surchaussures en pièce	280	0	280	0	280	#DIV/0!
Taille crayon	11	0	11	0	11	#DIV/0!
Thermomètre de labo de 200° et 100°	1	0	1	0	1	#DIV/0!
Tibes à essai sans bouchons 16/160m	0	0	0	0	0	#DIV/0!
Tige pour potence de titrimétrie	0	0	0	0	0	#DIV/0!
Tube à essai de grande taille	1800	0	1800	0	1800	#DIV/0!
Tube à essai de petite taille	700	0	700	0	700	#DIV/0!
Tube à hémolyse	171	0	171	0	171	#DIV/0!
Tube à vis avec bouchon noir	400	0	400	0	400	#DIV/0!
Tube falcon	2 926	0	2926	175	2751	16
Tubes à bouchons noirs pour culture en carton	1	0	1	1	0	0
Verres graduées pour titrimétrie	0	0	0	0	0	#DIV/0!
Verre à pied 1ml	0	0	0	0	1	#DIV/0!
Vortex	1	0	1	0	1	#DIV/0!

Annexe 4. Rapport de consommation des médicaments antilépreux et antituberculeux pour le 2^e trimestre 2008

Médicaments lèpre	Stock Fin 1er Trimestre 2008	Entrée 2ème Trimestre 2008	Sortie 2ème Trimestre 2008	Stock Fin 2ème Trimestre 2008
Blister Multi-bacillaire adulte	2303	0	1060	1243
Blister Multi-bacillaire enfant	402	0	96	306
Blister Pauci-bacillaire adulte	604	0	115	489
Blister Pauci-bacillaire enfant	757	0	24	733

Médicaments tuberculose	Stock Fin 1er Trimestre 2008	Entrée 2ème Trimestre 2008	Sortie 2ème Trimestre 2008	Stock Fin 2ème Trimestre 2008
R120 H50 Z300	15000	0	15000	0
R60 H30 Z150	0	115416	14994	100422
R60 H60	0	98960	0	98960
R150 H75 Z400 E275	1830000	0	301000	1529000
R150 H150	1472000	0	215000	1257000
R150 H75	370500	0	19000	351500
R150 H100	294500	0	11000	283500
E 400	595000	0	21225	573775
R 300	5700	0	0	5700
STREPTO 1 G	0	0	0	0
INH 300	51502	0	3988	47514
INH 100	249704	0	14440	235264
Ofloxacin 200	31000	0	9270	21730
Prothionamide 250	36000	0	7180	28820
Pyrazinamide	0	36000	8270	27730
K 1g	0	0	0	0
Clofazimine 100	2720	0	0	2720

Autres produits

	Stock Fin 1er Trimestre 2008	Entrée 2ème Trimestre 2008	Sortie 2ème Trimestre 2008	Stock Fin 2ème Trimestre 2008
Prednipac	124	0	15	109
Film radio	2998	0	400	2598
Tuberculine	666	0	25	641

préimés

Les points saillants contenus dans ce rapport sont les suivants :

A. La tuberculose

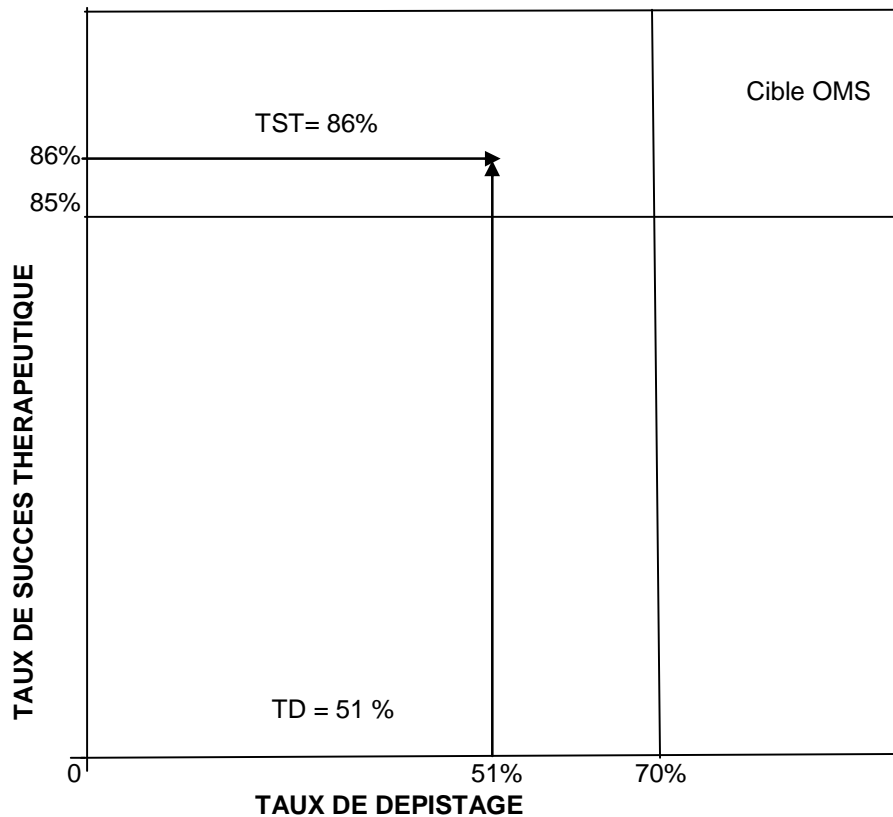
1. Dépistage de NC de Tuberculose

Indicateurs de performances du TTF		Cas attendus	%
Nombre de cas TTF	1825	4479	41%
Nombre de cas TPM+	990	2035	49%
Nombre de cas TPM-	214	-	-
Nombre de cas TEP	594	-	-
Nombre de cas TPMNF	27	-	-

2. Bilan de cohorte du 2^{ème} trimestre de l'année 2007

Indicateurs de performances du TTF		Cible OMS
Taux de guérison	73%	70%
Taux de traitement terminé	13%	-
Taux de succès thérapeutique	86%	85%
Taux d'abandon du traitement	9%	< 10%
Taux d'échec	0,8%	-
Taux de décès	6%	-
Taux de transfert	0%	-

Figure 7: Indicateurs des objectifs du PNLT(TPM+ NC + Retraitement)



1881 cas dépistés dont 990 TPM+ NC. Le Taux de détection TPM+ est de 51%, l'objectif est de 70%

II Le bilan de cohorte

Le taux de guérison est de 73%, le taux de traitement terminé est de 13%, le taux de succès thérapeutique est de 86%, l'objectif est de 85%. Le taux d'abandon TPM+ est de 9% ; l'objectif est que le taux d'abandon soit < à 10%.

III Formation / supervision

Les 5 formations qui étaient prévues sur le calendrier des activités 4 ont été réalisées.

Le taux d'exécution est de 80%.

Toutes les supervisions qui étaient prévues sur le calendrier des activités ont été réalisées à 100%.

Le taux d'exécution de supervision est de 100%

IV TB/VIH

Nbre de TTF	Nbre de tests VIH réalisés	VIH +	VIH -	Inconnu	VIH + déjà connu	Nbre sous ARV
1253	142	49	93	1069	42	11

V TB/MDR - Cas dépistés ou cours du trimestre

Au cours de ce trimestre 7 malades multi résistants ont été admis au Centre National de Prise en Charge des malades TB/MDR de Kibumbu. 12 malades continuent le traitement à ce centre.

Bilan des malades MDR

Au cours de ce deuxième trimestre 2008, 3 malades sont sortis guéris, 2 ont abandonné et 6 ont été transféré au CATB.

B La lèpre**a) Dépistage**

MB		PB		Total
MBA	MBE	PBA	PBE	
68	0	13	2	83

Au cours de ce deuxième trimestre 2008 ; 83 cas de lèpre ont été dépistés dont 68 MBA, 13 ont un degré d'invalidité 2 et 15 PB dont 13 PBA et 2 PBE.

b) Traitement

MB		PB		Total
MBA	MBE	PBA	PBE	
234	3	24	5	266

Cependant 266 malades lépreux sont sous traitement dont 234 MBA (22 inv2), 3 MBE, 29 PB dont 24 PBA et 5 PBE

3^{ème} TM et 4^{ème} TM 2007**Bilan de traitement de malades TPM+ NC par CDT/CT en provinces de NGOZI**

CDT/CT	TYPE	G	TT	ST	E	D	A	Tr	TOT
CDT Ngozi	TPM+ NC	10	2	12	0	1	1	15	24
CDT Kiremba		6	5	11	0	0	0	34	24
CDT Mivo		2	0	2	0	0	0	5	4
CDT NYAMURENZA		7	0	7	0	0	0	2	14
CDT Busiga		7	0	7	0	0	0	3	14
CDT Murehe		1	0	1	0	1	0	3	2
CDT Musenyi		5	0	5	0	0	0	4	10
CDT Gatsinda		5	0	5	0	0	0	0	10
CDT Prison		0	0	0	0	0	0	2	0
CDT Burasira		1	0	1	0	0	0	0	2
CDT Gasezerwa		1	0	1	0	0	0	1	2
CTMubuga		1	3	4	1	0	0	0	9
CTMubanga		1	0	1	0	0	0	0	2
CTMivo		1	2	0	0	1	0	0	4
CTRukeco		4	2	6	0	0	0	2	12
CTMihigo		0	1	0	0	0	0	0	1
CTMparamirundi		4	0	4	0	0	0	0	8
CDTBuye		2	1	3	0	0	0	0	6
CTRurama		5	0	1	0	0	1	0	7
CDTGashikanwa		1	0	1	1	0	0	0	3
CTGakere		1	0	1	0	0	0	0	2
CTMusasa		1	0	1	0	0	0	0	2
CTGiheta		0	3	3	0	0	1	0	7
CTGisha		1	0	1	0	0	0	0	2

1^{ème} TM et 2^{ème} TM 2008**Bilan de traitement de malades TPM+ NC par CDT/CT en provinces de NGOZI**

CDT/CT	TYPE	G	TT	ST	E	D	A	Tr	TOT
CDT Ngozi	TPM+NC	10	0	10	1	3	1	15	30
CT Ngozi		11	0	11	0	0	0	1	12
CDT Kiremba		16	2	18	0	7	0	26	51
CDT Mivo		1	0	1	0	0	0	6	7
CT Mivo		1	0	1	0	0	0	0	1
CDTNYAMURENZ		3	0	3	0	0	0	5	8
CDT Busiga		4	0	4	0	0	0	3	5
CDT Murehe		1	0	1	0	0	0	4	5
CDT Musenyi		3	0	3	0	0	0	5	8
CDT Gatsinda		5	0	5	0	0	0	0	5
CDT Prison		1	0	1	0	0	0	1	2
CDT Burasira		0	0	0	0	0	0	0	0
CDT Gasezerwa		7	0	7	0	0	0	1	8
CTMubuga		3	0	3	0	0	0	1	4
CTMubanga		0	0	0	0	0	0	1	1
CTRukeco		3	0	3	1	0	0	2	6
CTMihigo		0	2	2	0	0	0	0	2
CTMparamirundi		1	0	1	0	0	0	0	1
CDTBuye		5	0	5	0	0	0	0	5
CTRurama		5	0	5	0	0	0	0	5
CDTGashikanwa		2	0	2	0	0	0	0	2
CTGakere		0	0	0	0	0	0	0	0
CTMusasa		3	0	3	0	0	0	0	3
CTGiheta		2	1	3	0	0	2	1	7
CTGisha		7	0	7	0	0	0	0	7

